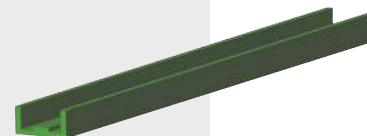
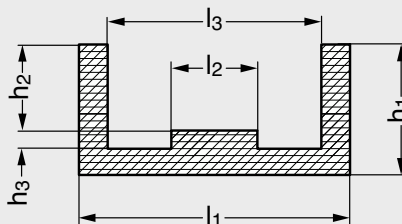


MICHAUD CHAILLYELEMENTS
DE TRANSMISSIONmodèle **A2-111-E**

Glissière pour chaîne

simple à rouleaux profil E

**MATIÈRE**

- Polyéthylène PE UHMW.
- Dureté: 64/67 Sh D.

CARACTÉRISTIQUES

- Coefficient de dilatation thermique: 2 mm/m par tranche de 10°C.
- Conditionné par longueur de 2 m.

UTILISATION

- Température maxi : +80°C.

Produit associé

Chaînes simples
Page 72

Référence

● Délai maîtrisé ○ Contactez-nous

■ Exemple de commande **A2-111-E-06-25-10**

		Profil chaîne ISO	l_1	l_2	l_3	h_1	h_2	h_3	Poids kg/m
A2-111-E-06-25-10	●	06 B-1	25	5,4	15	10	4,35	1,5	0,17
A2-111-E-08-30-15	●	08 B-1	30	7,4	20	15	7,17	2,2	0,27
A2-111-E-10-33-20	●	10 B-1	33	9,2	23	20	9,45	2,6	0,39
A2-111-E-12-38-20	●	12 B-1	38	11,3	28	20	11,11	2,4	0,39
A2-111-E-16-51-25	●	16 B-1	51	16,5	41	25	16,48	3,5	0,46