

MICHAUD CHAILLY

ELEMENTS  
DE TRANSMISSIONmodèle **A1-68**

# Engrenage à vis cylindrique - Montage carter Entraxe 31 mm $+0,05$

## MATIÈRE

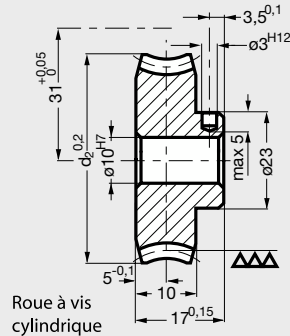
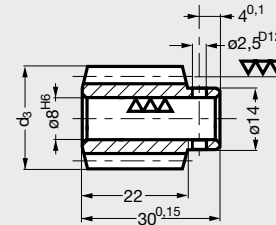
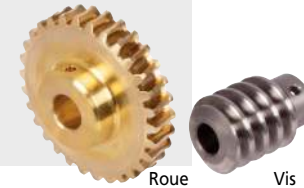
- Roue à vis cylindrique : **laiton** CuZn40Al2 spécial.
- Vis cylindrique : 1 1SMnPb30 avec contrôle de fissures, cémenté HV 620-700, rectifié.

## CARACTÉRISTIQUES

- Angle d'inclinaison à droite.
- Angle de pression : 15°.

## UTILISATION

- Montage dans le carter sans usinage, donc installation rapide.

Roue à vis  
cylindriquevis  
cylindrique

Roue



Vis

# Engrenage à vis cylindrique - Montage carter

Entraxe 31 mm <sup>+0,05</sup>

● Délai maîtrisé ○ Contactez-nous

■ Exemple de commande **Roue A1-683-2 + Vis A1-684-2**

Roue à vis cylindrique		Vis cylindrique		Rapport	Module	Nombre		d <sub>2</sub> ±0,2	d <sub>3</sub>	Couple <sup>(3)</sup>	η <sup>(2)</sup>	Angle d'hélice	Poids	
						dents z	filets						roue g	vis
A1-683-2	●	A1-684-2	●	2,5 : 1 <sup>(1)</sup>	1,25	25	10	46,9	20,10	4,4	0,82	45°15'	132	39
A1-683-4	●	A1-684-4	●	4,28 : 1	1,25	30	7	45,0	22,90	9,0	0,79	25°24'	122	38
A1-683-5	●	A1-684-5	●	5 : 1	1,30	30	6	46,5	21,95	9,5	0,78	23°46'	150	52
A1-683-6	●	A1-684-6	●	6 : 1	1,30	30	5	45,0	23,40	7,6	0,74	18°13'	120	52
A1-683-7	●	A1-684-7	●	7 : 1	1,50	28	4	48,8	20,10	9,7	0,75	20°32'	128	47
A1-683-8	●	A1-684-8	●	8,33 : 1	1,75	25	3	51,0	19,00	10,0	0,74	19°49'	150	29
A1-683-10	●	A1-684-10	●	10 : 1	1,40	30	3	47,0	21,70	9,5	0,68	12°50'	130	44
A1-683-12	●	A1-684-12	●	12 : 1	1,25	36	3	50,0	18,10	12,1	0,69	13°55'	150	40
A1-683-15	●	A1-684-15	●	15 : 1	1,50	30	2	50,0	19,20	10,7	0,64	10°40'	145	32
A1-683-18	●	A1-684-18	●	18 : 1	1,25	36	2	48,8	18,96	10,3	0,59	8°44'	145	33
A1-683-20	●	A1-684-20	●	20 : 1	0,75	60	3	48,0	18,04	8,3	0,57	7°49'	145	34
A1-683-22	●	A1-684-22	●	22 : 1	1	44	2	48,0	19,70	9,6	0,53	6°29'	138	39
A1-683-23	●	A1-684-23	●	23 : 1	2,00	23	1	52,0	19,35	10,5	0,56	7°29'	148	28
A1-683-24	●	A1-684-24	●	24 : 1	1,75	24	1	47,0	23,30	9,2	0,48	5°4'	125	49
A1-683-25	●	A1-684-25	●	25 : 1	1,75	25	1	48,5	21,50	9,6	0,49	5°35'	132	40
A1-683-28	●	A1-684-28	●	28 : 1	1,50	28	1	46,5	22,85	9,1	0,44	4°20'	125	49
A1-683-30	●	A1-684-30	●	30 : 1	1,50	30	1	48,8	19,80	10,3	0,47	5°7'	142	54
A1-683-32	●	A1-684-32	●	32 : 1	1,40	32	1	48,8	19,70	10,2	0,45	4°45'	142	35
A1-683-38	●	A1-684-38	●	38 : 1	1,25	38	1	51,2	16,80	11,4	0,46	5°1'	158	24
A1-683-45	●	A1-684-45	●	45 : 1	1	45	1	48,8	18,93	9,5	0,37	3°23'	142	36
A1-683-50	●	A1-684-50	●	50 : 1	0,90	50	1	48,0	18,70	9,0	0,35	3°3'	143	35
A1-683-55	●	A1-684-55	●	55 : 1	0,90	55	1	52,0	14,10	10,4	0,40	4°12'	172	17
A1-683-60	●	A1-684-60	●	60 : 1	0,75	60	1	48,0	18,40	8,2	0,31	2°33'	144	35
A1-683-70	●	A1-684-70	●	70 : 1	0,70	70	1	52,0	14,30	9,0	0,34	3°7'	170	19
A1-683-75	●	A1-684-75	●	75 : 1	0,60	75	1	47,0	18,10	7,3	0,26	2°2'	143	35
A1-683-90	●	A1-684-90	●	90 : 1	0,50	90	1	48,0	18,00	6,4	0,23	1°41'	143	35
A1-683-100	●	A1-684-100	●	100 : 1	0,50	100	1	52,7	12,96	7,4	0,28	2°24'	175	16

1. Vis cylindrique seulement polie. La roue à vis possède une denture hélicoïdale.
2. Rendement η : les données relatives au rendement sont des valeurs communiquées à titre purement indicatif étant donné qu'en plus de l'angle d'hélice, la disposition des paliers, la lubrification, la vitesse et le montage influencent également celui-ci.
3. Couple maxi pour 2 800 tr/min.