

**MICHAUD CHAILLY**ELEMENTS  
DE TRANSMISSIONmodèle **A1-58**

ISO 8

# Crémaillère ronde en acier

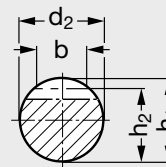
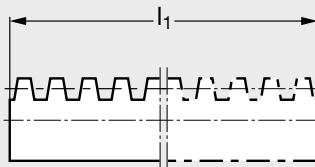
Module 1,0 à 6,0

**MATIÈRE**

- Acier St50k.
- Acier C45 pour les longueurs 2000 mm.

**CARACTÉRISTIQUES**

- Denture droite fraisée.
- Qualité denture 8d25 DIN 3967
- Angle de pression : 20°.
- Alignement corrigé.
- Tolérance de diamètre h6 rectifié.
- Flancs de dents non rectifiés.
- Les crémaillères sont dentées à l'aide d'une fraiseuse verticale, cela engendre des tolérances négatives sur les cotes h1 et h2.
- Tolérances h1 et h2 :
  - . module 1 à 2: -0,2 mm.
  - . module 2,5 à 4: -0,3 mm.
  - . module 5 à 6: -0,4 mm.

**Produits associés**

Page 566

A1-57/571  
Page 724

A1-582 Page 732




A1-580 Page 737


# Crémaillère ronde en acier

Module 1,0 à 6,0

● Délai maîtrisé ○ Contactez-nous

Module			$l_1$	Module	$d_2$ h6	b	$h_1$	$h_2$	Poids kg
1,0	A1-58-10	●	250	1	10	6	10	9	0,14
	A1-58-10	●	500	1	10	6	10	9	0,28
	A1-58-10	●	1000	1	10	6	10	9	0,56
	A1-58-10-15	●	250	1	15	7,5	15	14	0,33
	A1-58-10-15	●	500	1	15	7,5	15	14	0,66
	A1-58-10-15	●	1000	1	15	7,5	15	14	1,35
1,5	A1-58-15	●	250	1,5	15	9	15	13,5	0,32
	A1-58-15	●	500	1,5	15	9	15	13,5	0,64
	A1-58-15	●	1000	1,5	15	9	15	13,5	1,28
	A1-58-15-17	●	250	1,5	17	9,6	17	15,5	0,42
	A1-58-15-17	●	500	1,5	17	9,6	17	15,5	0,84
	A1-58-15-17	●	1000	1,5	17	9,6	17	15,5	1,7
2,0	A1-58-20	●	250	2	20	12	20	18	0,57
	A1-58-20	●	500	2	20	12	20	18	1,14
	A1-58-20	●	1000	2	20	12	20	18	2,28
	A1-58-20	●	2000	2	20	12	20	18	4,52
2,5	A1-58-25	●	250	2,5	25	15	25	22,5	0,89
	A1-58-25	●	500	2,5	25	15	25	22,5	1,78

Exemple de commande **Référence A1-58-10 -  $l_1$  500**

Module			$l_1$	Module	$d_2$ h6	b	$h_1$	$h_2$	Poids kg
2,5	A1-58-25	●	1000	2,5	25	15	25	22,5	3,56
	A1-58-25	●	2000	2,5	25	15	25	22,5	7,2
3,0	A1-58-30	●	250	3	30	18	30	27	1,295
	A1-58-30	●	500	3	30	18	30	27	2,59
	A1-58-30	●	1000	3	30	18	30	27	5,14
	A1-58-30	●	2000	3	30	18	30	27	10,28
4,0	A1-58-40	●	250	4	40	24	40	36	2,28
	A1-58-40	●	500	4	40	24	40	36	4,56
	A1-58-40	●	1000	4	40	24	40	36	9,12
	A1-58-40	●	2000	4	40	24	40	36	18,24
5,0	A1-58-50	●	250	5	50	30	50	45	3,55
	A1-58-50	●	500	5	50	30	50	45	7,1
	A1-58-50	●	1000	5	50	30	50	45	14,2
6,0	A1-58-60	●	2000	5	50	30	50	45	28,4
	A1-58-60	●	500	6	60	36	60	54	10,28
6,0	A1-58-60	●	1000	6	60	36	60	54	20,56
	A1-58-60	●	2000	6	60	36	60	54	41,12