

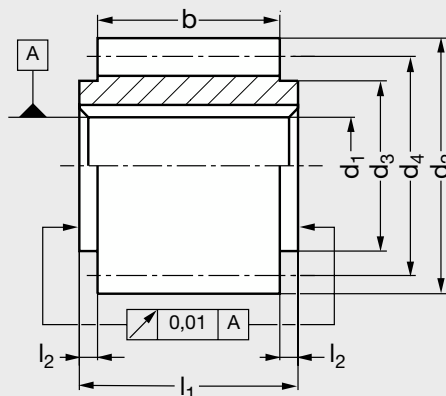
MICHAUD CHAILLY

ELEMENTS  
DE TRANSMISSIONmodèle **A1-287**

ISO 7

# Roue cylindrique droite de précision

## Module 1,0 - Largeur denture 10 mm



### MATIÈRE

- Acier 16MnCr5.
- Cémenté et trempé 58 ±2 HRC.

### CARACTÉRISTIQUES

- Denture et surface rectifiées.
- Classe de précision de denture 7e25.
- Denture droite.
- Angle de pression: 20°.
- Rainure de clavette normalisée selon DIN 6885/1, tolérance P9: la position de la rainure de clavette n'est pas définie par rapport à la dent.

- **b = 10 mm.**

### Produit associé



A1-577 Page 728

● Délai maîtrisé ○ Contactez-nous

■ Exemple de commande **A1-287-18-08-2**

	●	Nombre de dents z	b <sub>1</sub>	d <sub>1</sub> H6	d <sub>2</sub> -0,1	d <sub>3</sub>	d <sub>4</sub>	l <sub>1</sub> ±0,05	l <sub>2</sub>	Couple Poids	
										Nm	kg
A1-287-18-08-2	●	18	10	08	20	15	18	13	1,5/1,5	5,7	0,019
A1-287-20-08-2	●	20	10	08	22	15	20	13	1,5/1,5	7,5	0,023
A1-287-24-10-2	●	24	10	10	26	18	24	13	1,5/1,5	12,2	0,033
A1-287-24-12-2	●	24	10	12	26	18	24	13	1,5/1,5	12,2	0,03
A1-287-25-10-2	●	25	10	10	27	20	25	13	1,5/1,5	13,5	0,041
A1-287-25-12-2	●	25	10	12	27	20	25	13	1,5/1,5	13,5	0,038
A1-287-30-10-2	●	30	10	10	32	25	30	13	1,5/1,5	16,1	0,058
A1-287-30-12-2	●	30	10	12	32	25	30	13	1,5/1,5	16,1	0,054
A1-287-36-10-2	●	36	10	10	38	25	36	13	1,5/1,5	19,3	0,082

	●	Nombre de dents z	b <sub>1</sub>	d <sub>1</sub> H6	d <sub>2</sub> -0,1	d <sub>3</sub>	d <sub>4</sub>	l <sub>1</sub> ±0,05	l <sub>2</sub>	Couple Poids	
										Nm	kg
A1-287-36-15-2	●	36	10	15	38	25	36	13	1,5/1,5	19,3	0,072
A1-287-40-12-2	●	40	10	12	42	30	40	13	1,5/1,5	21,4	0,102
A1-287-40-15-2	●	40	10	15	42	30	40	13	1,5/1,5	21,4	0,095
A1-287-48-12-2	●	48	10	12	50	40	48	13	1,5/1,5	25,7	0,158
A1-287-48-15-2	○	48	10	15	50	40	48	13	1,5/1,5	25,7	0,151
A1-287-50-12-2	●	50	10	12	52	40	50	13	1,5/1,5	26,8	0,17
A1-287-50-20-2	○	50	10	20	52	40	50	13	1,5/1,5	26,8	0,149
A1-287-60-12-2	●	60	10	12	62	50	60	13	1,5/1,5	32,6	0,253
A1-287-60-20-2	●	60	10	20	62	50	60	13	1,5/1,5	32,6	0,232

Référence