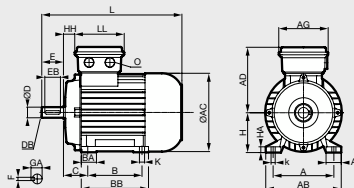


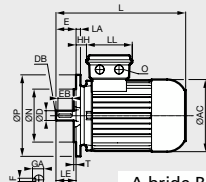
Moteur asynchrone triphasé

1500 tr/min 4 pôles

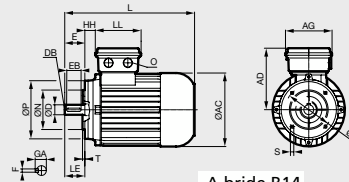
A pattes B3



A bride B5



A bride B14



CARACTÉRISTIQUES

- Moteur asynchrone triphasé.
- Arbre normalisé.
- Carcasse **aluminium**.
- Alimentation (suivant puissance):
 - . Triphasé 230/400 V 50 Hz.
 - . Triphasé 400/690 V 50 Hz.

SUR DEMANDE

- Autres cotes d'encombrement: nous consulter.

Informations techniques,
voir page 714.

Produits associés



F6-MB27 Page 694



F6-MB38 Page 695



F6-MB50 Page 696



F6-12 Page 692



F6-13 Page 693

UNIDRIVE
Page 689

Hauteur d'axe (mm)	Puissance (kW)	AC	AD	AG	C	H	HH	L	LC	LE	LL	B3							B5						B14						
												A	AA	AB	B	BA	BB	HA	k	K	LA	M	N	P	S	T	M	N	P	S	T
63	0,12 - 0,18	123	115	100	40	63	12	215	238	23	100	100	21	120	80	27	105	9	12	7	10	115	95	140	9	3	75	60	90	M5x8	2,5
71	0,25 - 0,37	138	124	100	45	71	20	244	268	30	100	112	24	136	90	24	108	10	14	9	10	130	110	160	9	3,5	85	70	105	M6x12	2,5
80	0,55 - 0,75	156	142	114	50	80	22	276	309	40	114	125	30	160	100	30	125	11	17	9	11	165	130	200	11	3,5	100	80	120	M6x12	3
90	1,1 - 1,5	176	147	114	56	90	26	326	373	50	114	140	34	174	125	35	155	12	17	9	11	165	130	200	11	3,5	115	95	140	M8x15	3
100	2,2 - 3	194	169	114	63	100	32	366	422	60	114	160	37	192	140	30	175	15	22	12	15	215	180	250	13,5	4	130	110	160	M8x16	3,5
112	4	218	179	114	70	112	35	411	465	60	114	190	40	224	140	34	175	15	22	12	15	215	180	250	13	4	130	110	160	M8x12	3,5
132	5,5 - 7,5	258	204	122	89	132	47	491	589	80	122	216	58	260	178	37	218	12	30	12	20	265	230	300	13	4	165	130	200	M10x18	3,5
160	11	310	242	186	108	160	52	602	721	110	186	254	72	318	210	52	264	25	30	14,5	20	300	250	350	17,5	5	165	130	200	M10x20	3,5
160	15	310	242	186	108	160	52	646	765	110	186	254	72	318	254	52	308	25	30	14,5	20	300	250	350	17,5	5	165	130	200	M10x20	3,5
180	18,5	348	259	186	121	180	54	724	843	110	186	279	88,5	340	241	-	281	27	30	14,5	14	300	250	350	17,5	5	165	130	200	M10x20	3,5
180	22	348	259	186	121	180	54	724	843	110	186	279	88,5	340	279	-	319	27	30	14,5	14	350	300	400	17,5	5	165	130	200	M10x20	3,5

Moteur asynchrone triphasé

1500 tr/min 4 pôles

Tableau de sélection

Référence

■ Exemple de commande ⁽¹⁾

SK90-150-4P-B5

Classes d'efficacité	Hauteur d'axe (mm)	Puissance (kW)	Fixations		
			A pattes B3	A bride B5*	A bride B14*
IE1	63	0,12	SK63-012-4P-B3	SK63-012-4P-B5	SK63-012-4P-B14
	63	0,18	SK63-018-4P-B3	SK63-018-4P-B5	SK63-018-4P-B14
	71	0,25	SK71-025-4P-B3	SK71-025-4P-B5	SK71-025-4P-B14
	71	0,37	SK71-037-4P-B3	SK71-037-4P-B5	SK71-037-4P-B14
	80	0,55	SK80-055-4P-B3	SK80-055-4P-B5	SK80-055-4P-B14
IE2	80	0,75	SK80-075-4P-B3	SK80-075-4P-B5	SK80-075-4P-B14
	90	1,1	SK90-110-4P-B3	SK90-110-4P-B5	SK90-110-4P-B14
	90	1,5	SK90-150-4P-B3	SK90-150-4P-B5	SK90-150-4P-B14
	100	2,2	SK100-220-4P-B3	SK100-220-4P-B5	SK100-220-4P-B14
	100	3	SK100-300-4P-B3	SK100-300-4P-B5	SK100-300-4P-B14
	112	4	SK112-400-4P-B3	SK112-400-4P-B5	SK112-400-4P-B14
	132	5,5	SK132-550-4P-B3	SK132-550-4P-B5	SK132-550-4P-B14
IE3	132	7,5	SK132-750-4P-B3	SK132-750-4P-B5	SK132-750-4P-B14
	160	11	SK160-1100-4P-B3	SK160-1100-4P-B5	SK160-1100-4P-B14
	160	15	SK160-1500-4P-B3		
	180	18,5	SK180-1850-4P-B3	Nous consulter	
	180	22	SK180-2200-4P-B3	Nous consulter	

1. Moteur asynchrone triphasé
Hauteur d'axe 90 mm
Puissance 1,5 kW
4 pôles (1500 tr/min)
Fixation à bride (B5).
* Brides B5 (trous lisses)
ou B14 (trous taraudés)
normalisées.