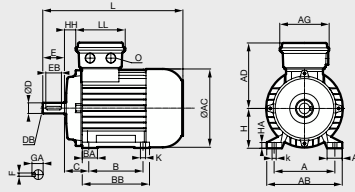


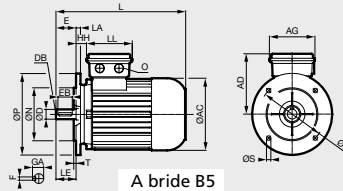
Moteur asynchrone triphasé

3000 tr/min 2 pôles

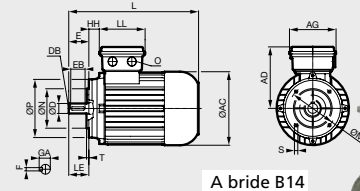
A pattes B3



A bride B5



A bride B14



CARACTÉRISTIQUES

- Moteur asynchrone triphasé.
- Arbre normalisé.
- Carcasse **aluminium**.
- Alimentation (suivant puissance):
 - . Triphasé 230/400 V 50 Hz.
 - . Triphasé 400/690 V 50 Hz.

SUR DEMANDE

- Autres cotes d'encombrement: nous consulter.

Informations techniques,
voir page 714.

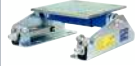
Produits associés



F6-MB27 Page 694



F6-MB38 Page 695



F6-MB50 Page 696



F6-12 Page 692



F6-13 Page 693



UNIDRIVE
Page 689

Hauteur d'axe (mm)	Puissance (kW)	B3											B5						B14												
		AC	AD	AG	C	H	HH	L	LC	LE	LL	A	AA	AB	B	BA	BB	HA	k	K	LA	M	N	P	S	T	M	N	P	S	T
63	0,18 - 0,25	123	115	100	40	63	12	215	238	23	100	100	21	120	80	27	105	9	12	7	10	115	95	140	9	3	75	60	90	M5x8	2,5
71	0,37 - 0,55	138	124	100	45	71	20	244	268	30	100	112	24	136	90	24	108	10	14	9	10	130	110	160	9	3,5	85	70	105	M6x12	2,5
80	0,75 - 1,1	156	142	114	50	80	22	276	309	40	114	125	30	160	100	30	125	11	17	9	11	165	130	200	11	3,5	100	80	120	M6x12	3
90	1,5 - 2,2	176	147	114	56	90	26	326	373	50	114	140	34	174	125	35	155	12	17	9	11	165	130	200	11	3,5	115	95	140	M8x15	3
100	3	194	169	114	63	100	32	366	422	60	114	160	37	192	140	30	175	15	22	12	15	215	180	250	13,5	4	130	110	160	M8x16	3,5
112	4	218	179	114	70	112	35	411	465	60	114	190	40	224	140	34	175	15	22	12	15	215	180	250	13	4	130	110	160	M8x12	3,5
132	5,5 - 7,5	258	204	122	89	132	47	491	589	80	122	216	58	260	178	37	218	12	30	12	20	265	230	300	13	4	165	130	200	M10x18	3,5

Moteur asynchrone triphasé

3000 tr/min 2 pôles

Tableau de sélection

Référence

■ Exemple de commande ⁽¹⁾

SK90-150-2P-B5

Classes d'efficacité	Hauteur d'axe (mm)	Puissance (kW)	Fixations		
			A pattes B3	A bride B5*	A bride B14*
IE1	63	0,18	SK63-018-2P-B3	SK63-018-2P-B5	SK63-018-2P-B14
	63	0,25	SK63-025-2P-B3	SK63-025-2P-B5	SK63-025-2P-B14
	71	0,37	SK71-037-2P-B3	SK71-037-2P-B5	SK71-037-2P-B14
	71	0,55	SK71-055-2P-B3	SK71-055-2P-B5	SK71-055-2P-B14
IE2	80	0,75	SK80-075-2P-B3	SK80-075-2P-B5	SK80-075-2P-B14
	80	1,1	SK80-110-2P-B3	SK80-110-2P-B5	SK80-110-2P-B14
	90	1,5	SK90-150-2P-B3	SK90-150-2P-B5	SK90-150-2P-B14
	90	2,2	SK90-220-2P-B3	SK90-220-2P-B5	SK90-220-2P-B14
	100	3	SK100-300-2P-B3	SK100-300-2P-B5	SK100-300-2P-B14
	112	4	SK112-400-2P-B3	SK112-400-2P-B5	SK112-400-2P-B14
	132	5,5	SK132-550-2P-B3	SK132-550-2P-B5	SK132-550-2P-B14
IE3	132	7,5	SK132-750-2P-B3	SK132-750-2P-B5	SK132-750-2P-B14

1. Moteur asynchrone triphasé
Hauteur d'axe 90 mm
Puissance 1,5 kW
2 pôles (3000 tr/min)
Fixation à bride (B5).

* Brides B5 (trous lisses)
ou B14 (trous taraudés)
normalisées.