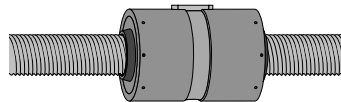
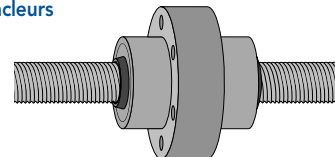


# Vis à rouleaux satellites Généralités

**B42-VRSE et B42-VRBE  
avec racleurs**



**B42-VRSFE et B42-VRBFE  
avec racleurs**



## CARACTÉRISTIQUES

- Vis à rouleaux satellites.
- Écrou cylindrique VRS avec jeu axial.
- Écrou cylindrique VRB sans jeu.
- Écrou à bride VRSF avec jeu axial.
- Écrou à bride BRSF sans jeu.
- Écrous VRS / VRB / VRSF / VRBF avec racleurs en standard.
- Filetage à droite uniquement.
- Nombre standard ou maximum de rouleaux disponibles.
- Très grande capacité de charge (nombreuses surfaces de contact des rouleaux).
- Pas de points faibles dans l'écrou.
- Mécanisme de synchronisation des rouleaux (pas de recirculation d'éléments roulants).

## MATIÈRE

- Vis, écrou et rouleaux en acier traité.

## AVANTAGES

- Longue durée de vie.
- Robustesse et résistance aux chocs.
- Fiabilité exceptionnelle et bonne tenue en environnement hostile.
- Vitesses de rotation et accélérations élevées.

1. Charge de base (nombre standard de rouleaux).
2. Charge de base (nombre maximum de rouleaux).

Ø de vis	Pas	Charge de base				Type d'écrou	L maxi de la vis (mm)
		dyn. C <sup>(1)</sup> (kN)	stat. C <sub>0</sub> <sup>(1)</sup> (kN)	dyn. C maxi <sup>(2)</sup> (kN)	stat. C <sub>0</sub> maxi <sup>(2)</sup> (kN)		
15	5	26	43,6	29,7	53,3	VRS/VRB	975
15	8	27,4	40,8	29,4	45,3		975
21	5	50,6	82	57,8	100	VRV/VRB/VRSF/VRBF	1 400
21	8	57	84,1	65,2	103	VRS/VRB	1 400
21	10	59,2	83	63,6	92,2	VRV/VRB/VRSF/VRBF	1 400
25	5	68,4	122	78,2	149	VRS/VRB	1 650
25	10	78,6	118	89,8	145		1 650
30	5	92	178	105	218		2 000
30	10	106	174	122	213		2 000
39	5	129	269	148	329		2 650
39	10	153	271	174	331		2 650
48	5	198	482	240	642	VRV/VRB/VRSF/VRBF	3 300
48	10	232	475	265	581		3 300
48	20	266	462	304	565		3 300
60	20	395	786	452	960		4 250