

# Electroportatif et pneumatique

■ Electroportatif	101
■ Pneumatique	107



# metabo®

PROFESSIONAL POWER TOOL SOLUTIONS



**une question de confiance**

## Electroportatif

### Perceuse-visseuse sans fil 18 volts BS 18L Quick 2X2,0AH

**metabo**



2 batteries Li-Power 18 V/2,0 Ah.  
Mandrin à serrage rapide. Chargeur SC 60 plus. Coffret.  
Couple : 50 Nm.  
Vitesse : 0 à 450 / 0 à 1800 tr/min.  
Capacité de perçage :  
Bois tendre : 20 mm. Acier : 10 mm.

■ Produits associés



Page 44



Page 44

Référence	Prix HT €
T31-BS18L-Q-2X2AH	239,00

### Perceuse-visseuse à percussion sans fil 18V SB 18 LTX BL QI

**metabo**



2 batteries Li-Power 18 V/5,2 Ah.  
Couple : 130 Nm.  
Vitesse : 0 à 600 / 0 à 2050 tr/min.  
Capacité de perçage :  
Maçonnerie : 16 mm. Béton : 16 mm.  
Acier : 13 mm. Bois tendre : 65 mm.  
Cadence de frappe maxi : 32300 /min.

■ Produits associés



Page 44



Page 44

Référence	Prix HT €
T31-SB18LTXBL-QI	519,00

NOUVEAUTÉ

2  
0  
2  
4

### Perceuse-visseuse sans fil 18 volts BS 18 LT 2X5.2AH

**metabo**



Tension batterie : 18V.  
Couple de rotation max. tendre : 34 Nm.  
Couple de rotation max. dur : 75 Nm.  
Ø de perçage dans l'acier : 13 mm.  
Ø de perçage dans le bois tendre : 38 mm.

Référence	Prix HT €
T31-BS18LT-BL	349,00

NOUVEAUTÉ

2  
0  
2  
4

### Taraudeuse sans fil GB 18 LTX 18V 2X5.5AH

**metabo**



Tension batterie : 18 V |  
Couple de rotation max. tendre : 65 Nm |  
Couple de rotation max. dur : 130 Nm  
Diamètre du filet max. :  
M 12 (1/2" UNC/UNF) |  
Couple de rotation réglable : 1 - 20 Nm

Référence	Prix HT €
T32-GB18LTXBL/QI	699,00

### Perceuse-visseuse sans fil 18V BS 18 LTX BL I

**metabo**



2 batteries Li-Power 18 V/5,2 Ah.  
Couple : 130 Nm.  
Vitesse : 0 à 550 / 0 à 2000 tr/min.  
Capacité de perçage :  
Bois : 68 mm. Acier : 13 mm.

■ Produits associés



Page 44



Page 44

Référence	Prix HT €
T31-BS18LTXBL-I	469,00

### Visseuse à chocs sans fil 18 volts SSD 18 LTX

**metabo**



2 batteries LiHD (18 V/4,0 Ah).  
Chargeur ASC 30-36 V « AIR COOLED ».  
Vitesse de rotation à vide :  
0 à 2900 tr/min.  
Cadence de frappe maxi : 4000 /min.  
Couple de rotation maxi : 200 Nm.  
Niveaux de vitesse de rotation/couple de rotation : 12.  
Porte-outil : Six pans creux 1/4" (6,35 mm). Coffret en plastique.

■ Produits associés



Page 44



Page 44

Référence	Prix HT €
T31-SSD18LTX-200BL	515,00



NOUVEAUTÉ

2  
0  
2  
4

Visseuse à chocs sans fil  
SSW 18 LTX 400 BL 18V 2X5.2AH

metabo



Tension batterie : 18 V |  
Couple de rotation max. : 400 Nm |  
Porte-outil : Carré mâle 1/2" (12,70 mm)  
Type de batterie : Li-Power |  
Capacité de la batterie : 2 x 5.2 Ah |  
Taille de vis max. : M20

Référence	Prix HT €
T31-SSE18LTX400BL	555,00

NOUVEAUTÉ

2  
0  
2  
4

Set de batteries 2 x 4,0 AH

metabo



2 x batteries Li-Power 18 V/4,0 Ah.  
Chargeur ASC 55.

Référence	Prix HT €
T31-SET-BAT-40AX2	189,00

NOUVEAUTÉ

2  
0  
2  
4

Set de batteries 2 x 5,2 AH

metabo



2 x batteries Li-Power 18 V/5,2 Ah.  
Chargeur rapide ASC 145.

Référence	Prix HT €
T31-SET-BAT-52AX2	219,00

NOUVEAUTÉ

2  
0  
2  
4

Perceuse à percussion électronique  
à deux vitesses 850 watts SBE 850

metabo



Puissance absorbée nominale : 850 W |  
Couple de rotation max. : 36 / 14 Nm |  
Ø de perçage dans la maçonnerie :  
20 mm  
Ø de perçage dans le béton : 18 mm |  
Ø de perçage dans l'acier : 13 / 8 mm |  
Ø de perçage dans le bois tendre :  
40 / 25 mm.  
Vitesse de rotation à vide :  
0 - 1100 / 0 - 3100 /min.

Référence	Prix HT €
T32-SBE850	249,00

Perceuse à percussion électronique  
à deux vitesses 1300 watts SBEV 1300-2

metabo



Couple de rotation maxi : 44 / 16 Nm.  
Puissance absorbée nominale : 1300 W.  
Ø de perçage : maçonnerie : 24 mm.  
Béton : 22 mm. Acier : 16 / 10 mm.  
Bois tendre : 40 / 25 mm.  
Vitesse de rotation à vide :  
0 - 1 100 / 0 - 3 100 /min.  
En charge nominale :  
1 100 / 3 100 /min.  
Cadence de frappe maxi : 58 900 /min.

Référence	Prix HT €
T31-SBEV-1300-2	305,00

Marteau combiné  
KH 18 LTX 24

metabo



Perçer avec et sans impact.  
La technologie Vario permet un contrôle  
de vitesse pour effectuer plus de tâches.  
Un éclairage LED.  
Batterie : Li-Power 18 V, 2 x 4,0 Ah.  
Cadence de frappe maximum :  
1400/min.  
Ø de perçage :  
Béton avec forets marteaux : 24 mm.  
Maçonnerie avec couronnes de perçage :  
68 mm.  
Acier : 13 mm.  
Bois tendre : 25 mm.

Référence	Tension batterie (Volt)	Diamètre	Prix HT €
T31-KH18-LTX24	18	24	429,00

Marteau combiné électronique  
KHE 2660 QUICK

metabo



Poignée caoutchoutée supplémentaire.  
Butée de profondeur de perçage.  
Diamètre de perçage : Béton : 26 mm.  
Acier : 13 mm. Bois tendre : 32 mm.  
Puissance absorbée nominale : 850 W.  
Vitesse de rotation à vide :  
0 à 1100 tr/min.  
Cadence de frappe maxi : 4300 /min.  
Énergie de frappe par coup maxi (EPTA) :  
3 J.

Référence	Prix HT €
T31-2660-QUICK	265,00

Meuleuse d'angle sans fil 18V  
CC 18 LTX BL

metabo



Clip de capot de protection  
pour le tronçonnage.  
2 meules de tronçonnage Flexiarapid  
Super Inox et 2 meules de tronçonnage  
Flexiarapid Super Universal.  
Meule de tronçonnage et meule  
d'ébarbage Combinator Inox.  
Ø de la meule : 76 mm.

Vitesse de rotation à vide : 20 000 tr/min.  
Filet de la broche : M5. Clé Allen. Coffret de rangement.  
Pick and Mix - Sans batterie ni chargeur.

Référence	Prix HT €
T31-CC18LTXBL	179,00

### Meuleuse d'angle sans fil 18V W 18 L9-125

metabo



Protection contre la surcharge.  
Protection anti-redémarrage.  
Batterie : Li-Power 2x4 Ah 18 V.  
Ø de meule : 125 mm.  
Vitesse de rotation à vide : 8500/min.

Référence	Tension batterie (Volt)	Diamètre (mm)	Prix HT €
T31-W18-L9-125	18	125	325,00

### Meuleuse d'angle sans fil 18V WPB 18 LTX BL 125

metabo



Moteur Brushless sans charbon et étanche avec une protection optimale contre la poussière.  
Structure fine pour travailler sans se fatiguer. Poids sans batterie : 1,8 kg. Poids batterie : 2,8 kg.  
Système de freinage rapide immobilise la meule en quelques secondes après l'arrêt de la machine.  
Démarrage progressif électronique (sans à-coup). Protection anti-redémarrage.

Filtre à poussières amovible pour la protection contre l'infiltration de particules.  
Batterie : LiHD 2 x 5,5 Ah 18 V. Ø de meule : 125 mm.  
Vitesse de rotation à vide : 9000/min.

Référence	Tension batterie (Volt)	Diamètre (mm)	Prix HT €
T31-WPB18-LT-BL11-125Q	18	125	555,00

### Meuleuse d'angle WEQ 1400

metabo



Écrou de serrage M-Quick. Poignée supplémentaire.  
Ø de la meule : 125 mm.  
Puissance absorbée nominale : 1400 W.  
Vitesse de rotation à vide : 10 500 tr/min.  
Filet de la broche : M 14.  
Longueur de câble : 4 m.

Référence	Prix HT €
T31-WEQ1400-125	109,00

### Meuleuse d'angle WE 15-125 Quick

metabo



Écrou de serrage Quick. Poignée supplémentaire VibraTech (MVT).  
Ø de meule : 125 mm.  
Puissance absorbée nominale : 1550 W.  
Puissance utile : 940 W.  
Vitesse de rotation à vide : 11000 tr/min.  
Couple de rotation : 3,5 Nm.  
Filet de broche : M 14. Câble : 4 m.

Référence	Prix HT €
T31-WE15-125-Q	199,00

### Meuleuse d'angle WEPBA 19-125 Quick

metabo



Longévité plus élevée, plus de puissance d'entraînement.  
Changement de meule sans outil sur simple pression d'un bouton grâce à l'écrou de serrage M-Quick.  
Ø de meule : 125 mm.  
Puissance absorbée nominale : 1900 W.

Vitesse de rotation à vide : 11000 tr/min.  
Poignée supplémentaire VibraTech (MVT).  
Interrupteur Paddle avec fonction homme-mort : utilisation sûre de la machine.

Référence	Diamètre (mm)	Puissance (W)	Prix HT €
T31-WEPBA-19-125Q-DSM-BRUSH	125	1900	269,00

### Meuleuse d'angle WE 24-230 MVT

Beta



Arrêt de sécurité électronique du moteur.  
Poignée supplémentaire VibraTech (MVT). Clé à ergots.  
Ø de meule : 230 mm. Câble : 4 m.  
Puissance absorbée nominale : 2 400 W.  
Puissance utile : 1 600 W.

Vitesse de rotation à vide : 6 600 /min. Couple de rotation : 17 Nm.

Référence	Prix HT €
T31-WE24-230-MVT	255,00

### Meuleuse droite GE950G PLUS

metabo



Capacité pince : 6 mm.  
Alésage de la pince de serrage : 6 mm.  
Vitesse à vide : 2 500-8700 tr/min.  
Puissance absorbée nominale : 950 W.  
Puissance utile : 510 W.  
Diamètre du collier de serrage : 43 mm.  
Câble : 4 m.

Produits associés



Page 140

Page 146

Référence	Prix HT €
T31-GE950G	379,00

### Écrou de serrage rapide M14

metabo



Pour le changement de meule sans outil.  
Raccord fileté nécessaire M14.

Référence	Diamètre (mm)	Prix HT €
T31-ECROU-M14-RAPIDE	150	11,78

**Ecrou de serrage Quick M14**

**metabo**



Spécialement pour le système Quick pour le changement de meule sans outil sur simple pression d'un bouton. Compatible avec toutes les petites meuleuses d'angle avec bouton de broche M-Quick, sauf W 6-115, W 6-125, WB 11-125, raccord fileté M 14 nécessaire.

Référence	Prix HT €
T31-ECROU-M14-QUICK	18,21

**Scie sauteuse STE 100 QUICK**

**metabo**



Puissance absorbée nominale : 710 W. Puissance utile : 470 W. Profondeur de coupe dans le bois : 100 mm. Métaux non ferreux : 25 mm. Tôle d'acier : 10 mm. Plage d'inclinaison : de -45° à +45°. Niveaux de la fonction pendulaire : 4. Vitesse en marche à vide : 1000 - 3100 /min. Course de la lame de scie : 22 mm. Poids sans câble : 2 kg. Câble : 4 m.

■ **Produit associé**



Page 137

Référence	Prix HT €
T31-STE-100-QUICK	179,00

**Scie sabre SSEP 1400W**

**metabo**



Puissance absorbée nominale : 1400 W. Puissance utile : 600 W. Course de la lame de scie : 32 mm. Niveaux de la fonction pendulaire : 3. Câble : 4,6 kg - 4 m.

Référence	Prix HT €
T31-SSEP1400MVT	349,00

**Ponceuse excentrique SXE 3125**

**metabo**



Diamètre du plateau : 125 mm. Vitesse de rotation à vide : 4000 - 12000 tr/min. Puissance absorbée nominale : 310 W. Puissance utile : 135 W. Vitesse de rotation en charge nominale : 8800 tr/min. Cercle d'oscillation : 3 mm. Câble : 4 m.

■ **Produit associé**



Page 138

Référence	Prix HT €
T31-SXE-3125	155,00

**Plateau de ponçage Ø125 mm**

**metabo**



Diamètre : 125 mm. Dureté : tendre. Modèle perforé.

■ **Produit associé**



Page 138

Référence	Prix HT €
T31-PLATEAU-PONCAGE-VELCRO-125	22,02

**Pistolet à air chaud sans fil HG 18 LTX 500**

**metabo**



Buse à jet large : 50 mm. Buse de réduction : 20 mm. Quantité d'air : 150 / 300 / 500 l/min. Température de l'air : 80 à 600°C. Puissance absorbée nominale : 2 000 W. Câble : 2,2 m. Coffret en plastique. Pick and Mix - Sans batterie ni chargeur.

Référence	Prix HT €
T31-HG18LTX-500	219,00

**Pistolet à air chaud 2000W HG 20-600**

**metabo**



Buse à jet large : 50 mm. Buse de réduction : 20 mm. Quantité d'air : 150 / 300 / 500 l/min. Température de l'air : 80 à 600°C. Puissance absorbée nominale : 2 000 W. Câble : 2,2 m. Coffret en plastique.

■ **Produits associés**



Page 102

Page 102

Référence	Prix HT €
T31-HG20-600	115,00

**Pistolet thermique à 3 vitesses**



Pos. I -> 250 l/min 50 °C. | Pos. II -> 250 l/min 400 °C. | Pos. III -> 500 l/min 550 °C.

Référence	Prix HT €
T31-1850D	89,00



### Enrouleur de câble



Équipé de 4 prises 2P+T - 16 A - 230 V à volet d'obturation.  
Disjoncteur thermique. Câble H07RNF.  
Section : 3G2,5 mm<sup>2</sup>.  
Indice de protection IP 44.  
Norme NF EN 61242.

Référence	Longueur de câble (m)	Prix HT €
T31-60750	25	85,00
T31-60751	40	144,00

### Enrouleur électrique 15 m - d 0,25 mm<sup>2</sup>



Câble 3x2,5 mm<sup>2</sup> H07RN-F.  
Flexible de raccordement 1 m.  
2500 W déroulé sous 230 V. 800 W enroulé sous 230 V.  
IP20. Disjoncteur thermique.  
Conforme norme CE 2014/35/UE.  
Poids : 7,39 kg.

Référence	Prix HT €
T31-ENROULEUR-ELEC-MURAL	147,20

### Aspirateur 20 litres eau et poussières pour usage professionnel



Moteur by-pass mono-étagé.  
230/240 V - 50/60 Hz - 1200 W.  
Débit d'air l/sec. 58. Dépression maxi 190 mbar. Volume de la cuve : 20 l en plastique antistatique.  
Niveau sonore <70 dB(A). Câble 5 m.  
Chariot porte-accessoires.  
Composition disponible sur [www.michaud-chailly.fr](http://www.michaud-chailly.fr)

Référence	Description	Prix HT €
T31-1870	Aspirateur	149,00
T31-1870-20/5S	5 sacs	41,00

### Aspirateur 30 litres eau et poussières pour usage professionnel en acier INOX



Moteur by-pass bi-étagé.  
230/240 V - 50/60 Hz - 1100 W.  
Débit d'air l/sec. 55.  
Dépression maxi 220 mbar.  
Volume de la cuve : 30 l en acier inox.  
Niveau sonore <61 dB(A). Câble 6 m.  
Chariot porte-accessoires.  
Composition disponible sur [www.michaud-chailly.fr](http://www.michaud-chailly.fr)

Référence	Description	Prix HT €
T31-1873	Aspirateur	493,00
T31-1873-30/5S	5 sacs	53,55

### Aspirateur 50 litres eau et poussières pour usage professionnel en acier INOX



Moteur by-pass bi-étagé.  
230/240 V - 50/60 Hz. 1350 W.  
Débit d'air l/sec. 55.  
Dépression maxi 240 mbar.  
Volume de la cuve : 50 l en acier inox.  
Niveau sonore <63 dB(A). Câble 6 m.  
Chariot porte-accessoires.  
Composition disponible sur [www.michaud-chailly.fr](http://www.michaud-chailly.fr)

Référence	Description	Prix HT €
T31-1874	Aspirateur	621,35
T31-1874-50/5S	5 sacs	58,65

#### NOUVEAUTÉ

2  
0  
2  
4

### Aspirateur 20 litres eau et poussières cuve polyéthylène



Aspirateur eau et poussières.  
Système de décolmatage manuel du filtre "PUSH & CLEAN" par simple bouton.  
Filtre cartouche de Classe M en PET lavable et imputrescible, haute efficacité 99,9%.  
Fonction souffleur. Porte accessoires.  
Câble d'alimentation 5 m.  
Centre de gravité optimal et grandes roues arrière. Roulettes pivotantes avec pare-chocs.  
Composition disponible sur [www.michaud-chailly.fr](http://www.michaud-chailly.fr)

Référence	Description	Prix HT €
T31-DCP25	Aspirateur 20 litres	230,00
T31-DCP25/5S	Lot de 5 sacs	42,70

### Perceuse à base magnétique



Perçage et carottage sous lubrification de l'acier. Base à forte attraction magnétique de 15 000 N.  
Écran de protection. Adaptateur pour mandrin de foret. Mandrin à clé 13 mm pour foret.  
Réservoir à liquide de coupe intégré.  
Livrée dans mallette de transport avec :  
Chaîne de sécurité.  
Clefs de service 2,5 / 4 / 8 mm.  
Fraise : 12 à 35 x 50. Foret : 13 x 110.  
Ø d'usinage maxi : 35 (fraise) - 13 (foret).  
Course de broche : 105 mm.

Dimensions base : 165x80 mm. Vitesse en charge : 350 tr/min.  
Puissance moteur : 1,1 kW.  
Dimensions L x p x H : 260 x 350 x 475 mm.

#### Produit associé



Page 137

Référence	Prix HT €
T31-35-PM	1 259,00

### Perceuse à base magnétique



Perçage et carottage sous lubrification de l'acier. Base à forte attraction magnétique de 30 000 N. Écran de protection. Adaptateur pour mandrin de foret. Mandrin à clé 16 mm pour foret. Réservoir à liquide de coupe intégré. Lubrification par le centre de l'outil. Livrée dans mallette de transport avec : Chaîne de sécurité. Clefs de service 2,5 / 4 / 8 mm. Fraise : 12 à 50 x 75. Foret : 16 x 110. Ø d'usinage maxi : 50 (fraise) - 16 (foret).

Course de broche : 125 mm.  
Dimensions base : 200 x 100 mm. Vitesse en charge : 230 / 300 tr/min.  
Puissance moteur : 1,8 kW.  
Dimensions L x p x H : 300 x 600 x 370 mm.

**Produit associé**



Page 137

Référence	Prix HT €
T31-50-PM	1 998,00

### Touret à meuler



Meulage à sec de métaux ferreux. Carters en acier embouti équipés d'une buse de captage des poussières. Écran de protection en polycarbonate. Corps en fonte d'acier. Meule : 150 x 25 x 32. Grain de meule : A 36 R / AA 60 M. Vitesse de rotation : 2 800 tr/min. Puissance : 0,52 kW. Dimensions L x p x H : 465 x 210 x 260 mm.

Référence	Prix HT €
T31-TM-150	269,00

### Touret meule - brosse



Meule et brosse : 150 x 25 x 32. Grain de meule : AA 60 M. Brosse : Acier laitonné. Vitesse de rotation : 2 800 tr/min. Puissance : 0,52 kW. Dimensions L x p x H : 525 x 260 x 220 mm. Meulage à sec et polissage de métaux ferreux.

Corps en fonte d'acier. Écran de protection en polycarbonate. Carters en acier embouti équipés d'une buse de captage des poussières. Pare-étincelles et porte-outils réglables à 2 mm de la meule.

Référence	Prix HT €
T31-TM-150B	367,70

### Touret à meuler



Meule : 200 x 30 x 32. Grain de meule : A 36 R / AA 60 M. Vitesse de rotation : 2 800 tr/min. Puissance : 0,9 kW. Dimensions L x p x H : 515 x 265 x 330 mm. Meulage à sec de métaux ferreux. Corps en fonte d'acier. Écran de protection en polycarbonate.

Carters en acier embouti équipés d'une buse de captage des poussières. Pare-étincelles et porte-outils réglables à 2 mm de la meule.

Référence	Prix HT €
T31-TM-200	348,00

### Touret meule - brosse



Meule et brosse : 200 x 30 x 32 et 200 x 25 x 32.. Grain de meule : AA 60 M. Brosse : Acier laitonné. Vitesse de rotation : 2 800 tr/min. Puissance : 0,9 kW. Dimensions L x p x H : 570 x 265 x 330 mm. Meulage à sec et polissage de métaux ferreux.

Corps en fonte d'acier. Écran de protection en polycarbonate. Carters en acier embouti équipés d'une buse de captage des poussières. Pare-étincelles et porte-outils réglables à 2 mm de la meule.

Référence	Prix HT €
T31-TM-200B	350,00

### Accessoires pour tourets TM - Meules et brosses



Référence	Description	Prix HT €
T31-MEULE-GR36-TM150	Meule grain A36R gris 150x25x32	33,80
T31-MEULE-GR60-TM150	Meule d'affûtage grain AA60M blanc 150x25x32	48,60
T31-MEULE-GR36-TM200	Meule grain A36R gris 200x30x32	61,40
T31-MEULE-GR60-TM200	Meule d'affûtage grain AA60M blanc 200x30x32	83,90
T31-BROSSE-LAITON-TM150	Brosse circulaire 150x25 - alésage 32 + diam. fils	22,90
T31-BROSSE-LAITON-TM200	Brosse circulaire 200x25 - alésage 32 + diam. Fils	31,50



## Pneumatique

### Compresseur Basic 250-10 W OF

**metabo**



Compresseur à pistons sans huile.  
Puissance d'aspiration : 220 l/min,  
de remplissage : 120 l/min.  
Pression maxi : 10 bars.  
Vitesse de rotation maxi : 2 850 tr/min.  
Réservoir : 10 litres.  
Niveau sonore (LpA) : 97 dB(A).  
2 raccords rapides universels.  
Dimensions : 470 x 480 x 348 mm.

■ Produits associés



Page 197



Page 109

Référence	Prix HT €
T32-POWER-250-10W-OF	325,00

### Compresseur POWER 180-5 W OF

**metabo**



Compresseur à pistons sans huile :  
transport et entretien faciles.  
Puissance de remplissage : 90 l/min.  
Débit effectif (à une pression maxi  
de 80 %) : 75 l/min.  
Pression maxi : 8 bars.  
Puissance absorbée nominale : 1,1 kW.  
Réservoir : 5 litres.

■ Produits associés



Page 197



Page 109

Référence	Prix HT €
T32-POWER-180-5W-OF	219,00

### Compresseur Basic 250-24 W OF

**metabo**



Compresseur à pistons sans huile.  
Raccord rapide universel.  
Poignée caoutchoutée.  
Puissance d'aspiration : 220 l/min,  
de remplissage : 120 l/min.  
Pression maxi : 8 bars.  
Vitesse de rotation maxi : 2 850 tr/min.  
Réservoir : 24 litres.  
Niveau sonore (LpA) : 97 dB(A).  
Dimensions : 630 x 406 x 630 mm.

■ Produits associés



Page 197



Page 109

Référence	Prix HT €
T32-BASIC-250-24W-OF	219,00

### Compresseur Basic 250-50 W

**metabo**



Compresseur à pistons huilés.  
Raccord rapide universel.  
Poignée caoutchoutée.  
Puissance d'aspiration : 200 l/min,  
de remplissage : 110 l/min.  
Pression maxi : 8 bars.  
Réservoir : 50 litres.  
Niveau sonore (LpA) : 97 dB(A).  
Dimensions : 830 x 445 x 715 mm.

■ Produits associés



Page 197



Page 109

Référence	Prix HT €
T32-BASIC-250-50W	275,00

### Pistolet à peinture FSP 600

**metabo**



Réglage progressif pour jet à section  
circulaire et large.  
Réglage du débit d'air et de peinture.  
Raccord enfichable 1/4" EURO et ARO/  
Orion.  
Buse à jet circulaire : Ø 1,5 mm.  
Godet en plastique : 0,6 litre.  
Pression d'utilisation : 4,5 bars.  
Consommation d'air : 240 l/min.

Référence	Prix HT €
T32-FSP-600	55,00

### Pistolet à peinture FSP 1000 S

**metabo**



Réglage progressif pour jet à section  
circulaire et large.  
Réglage du débit d'air et de peinture.  
Raccord enfichable 1/4" EURO et ARO/  
Orion. Buse : Ø 1,5 mm.  
Godet métallique d'aspiration 1 litre.  
Pression d'utilisation : 4,5 bars.  
Consommation d'air : 240 l/min.

Référence	Prix HT €
T32-FSP-1000S	75,00

### NOUVELLE GAMME DE RÉSEAUX POUR AIR COMPRIMÉ

**Concept**  
**100% ALUMINIUM**  
 et  
**100% ÉVOLUTIF**



- ➔ **Gamme la plus complète** et la plus compacte du marché :
  - grande profondeur de gamme : intégration du Ø 16 mm, 3 couleurs de tubes, nombreuses configurations de raccords
  - raccords peu encombrants, légers et résistants
- ➔ **Ergonomie** : nouveau design, bague bleue, marquage avec information produits directement sur le raccord
- ➔ **Installation facile** et **rapide** pour une mise sous pression immédiate, extension de réseau simplifiée : pas besoin d'outillage spécifique.
- ➔ **Garantie d'un air propre** grâce à la qualité de la surface lisse interne du tube aluminium : débit optimisé
- ➔ **Étanchéité parfaite** et effort d'emboîtement limité grâce au "PPS Grip Concept" : intégration d'un joint profilé lubrifié et solidarité des pièces internes avec le corps du raccord
- ➔ **Compatibilité** avec les huiles de compresseurs
- ➔ **Résistance aux chocs**



### Pistolet de gonflage des pneus à manomètre **metabo** RF 60 G



Pour le contrôle et le gonflage des pneus. Avec raccord. Raccord enfichable 1/4" EURO et ARO/Orion. Pression d'utilisation : 0 à 10 bars. Longueur du flexible : 35 cm.

Référence	Prix HT €
T32-RF-60G	55,00

### Pistolet de gonflage Univair



Manogonfleur : VL - PL. Flexible : Ø 7 x 13 mm. Longueur : 1,50 m. Raccord : 1/4" gaz. Graduation : 0,7 à 11 bars.

Référence	Prix HT €
T32-38758	76,00

### Set d'outils à air comprimé LPZ 4 Set **metabo**



Composition : 1 soufflette, 1 pistolet de gonflage des pneus, 1 pistolet à peinture avec godet et d'un flexible spiralé en PA. Raccord enfichable 1/4" ISO.

Référence	Prix HT €
T32-LPZ-4-SET	69,00

### Mini-cliquet réversible



Ultra léger et compact. Poids : 0,4 kg. Régulateur de vitesse à vis. Consommation d'air moyenne : 68 l/min. Vitesse à vide : 350 tours/min. Couple de serrage maximum : 24 Nm. Capacité vis/écrou : Cl 8.8 M7 / 11 mm, Cl 12.9 M6 / 10 mm.

Filetage d'arrivée d'air : 1/4" GAZ. Pression d'utilisation : 6,2 bars. Ø intérieur du tuyau d'air : 8 mm.

Référence	Prix HT €
T32-1921B1	145,00

### Cliquet réversible



Régulateur de vitesse à bouton. Échappement de l'air par l'arrière réglable avec silencieux. Prise d'air pivotante.

Vitesse à vide : 150 tours/min. Couple de serrage maximum : 68 Nm. Capacité vis/écrou : Cl 8.8 M10 / 16 mm, Cl 12.9 M8 / 13 mm. Filetage d'arrivée d'air : 1/4" GAZ. Pression d'utilisation : 6,2 bars. Ø intérieur du tuyau d'air : 10 mm. Consommation d'air moyenne : 140 l/min. Poids : 1,2 kg.

Référence	Prix HT €
T32-1921N3	165,00

### Clé à chocs réversible compacte "papillon" 1/4"



Couple de serrage maxi : 108 Nm. Commande d'inversion par levier basculant type papillon. 3 niveaux de puissance en vissage et dévissage. Vitesse à vide : 12 000 tours/min.

Couple de serrage maximum : 108 Nm. Capacité vis/écrou : Cl 8.8 M12-18 mm, Cl 12,9 M10-16 mm. Filetage d'arrivée d'air : 1/4" GAZ. Pression d'utilisation : 6,2 bars. Ø intérieur du tuyau d'air : 10 mm. Consommation d'air moyenne : 59 l/min. Poids : 0,5 kg. Longueur 139 mm.

Référence	Prix HT €
T32-1924F	159,00

### Clé à chocs réversible en matériau composite 1/2"



Commande d'inversion à levier. Trois niveaux de réglage de la puissance de vissage. Échappement de l'air par la poignée. Vitesse à vide : 7 500 tr/min. Masse battante : Double frappe. Couple de serrage maximum : 1750 Nm. Pression d'utilisation : 6,2 bars. Consommation d'air moyenne : 290 l/min. Ø intérieur du tuyau d'air : 9,5 mm.

#### Produits associés



Page 42



Page 42

Référence	Prix HT €
T32-1927P	199,00

### Clé à chocs réversible compacte 1/2"



Mécanisme à simple frappe. 3 différents niveaux de puissance en vissage. Échappement de l'air par la poignée. Vitesse à vide : 9 500 tr/min. Couple de serrage maximum : 250 Nm. Pression d'utilisation : 6,2 bars. Consommation d'air moyenne : 122 l/min. Ø intérieur du tuyau d'air : 10 mm.

Référence	Prix HT €
T32-1927G	303,30



### Clé à chocs réversible compacte 1/2"



Extrêmement compacte et puissante : 770 Nm. Mécanisme à simple frappe. Trois niveaux de réglage de la puissance de vissage et de dévissage. Échappement de l'air par la poignée. Vitesse à vide : 10 000 tr/min. Couple de serrage maximum : 770 Nm. Pression d'utilisation : 6,2 bars. Consommation d'air moyenne : 122 l/min. Ø intérieur du tuyau d'air : 10 mm. Filetage d'arrivée d'air : 1/4" GAS.

**Produits associés**



Page 42



Page 42

Référence	Prix HT €
T32-1927XM	169,00

### Clé à chocs réversible en matériau composite 3/4"



Commande d'inversion à levier. Trois niveaux de réglage de la puissance de vissage. Échappement de l'air par la poignée. Vitesse à vide : 4 500 tr/min. Couple de serrage maximum : 1800 Nm. Pression d'utilisation : 6,2 bars. Consommation d'air moyenne : 215 l/min. Ø intérieur du tuyau d'air : 10 mm.

Référence	Prix HT €
T32-1928CD	714,60

**NOUVEAUTÉ**

### 2 0 2 4 Clé à chocs réversible en matériau composite 3/4"



Mécanisme à double frappe. Légère et bien équilibrée afin de permettre une utilisation aisée. Bouton pour Commande d'inversion. 3 niveaux de réglage de la puissance de vissage.

Référence	Prix HT €
T32-1928P	599,00

### Clé à chocs réversible compacte 3/4"



Extrêmement compacte et puissante. Mécanisme à double frappe. Trois niveaux de réglage de la puissance de vissage. Échappement de l'air par la poignée. Vitesse à vide : 5 100 tr/min. Couple de serrage maximum : 1600 Nm. Pression d'utilisation : 6,2 bars. Consommation d'air moyenne : 175 l/min.

Référence	Prix HT €
T32-1928XM	379,00

### Clé à chocs réversible 1"



Vitesse à vide : 3500 tr/min. Couple de serrage maximum : 2445 Nm. Mécanisme à double frappe. Extrêmement légère et compacte. Poignée auxiliaire. Commande d'inversion à levier. Trois niveaux de réglage de la puissance de vissage et de dévissage. Échappement de l'air par la poignée. Capacité vis/écrou : classe 8,8 de M36 à 55 mm.

Référence	Prix HT €
T32-1930PA	639,00

### Perceuse réversible



Vitesse à vide : 1800 tr/min. Capacité mandrin : 1 à 10 mm. Puissance : 0,23 kW. Filetage de la broche : 3/8" - 24UNF. Filetage d'arrivée d'air : 1/4" GAZ. Pression d'utilisation : 6,2 bars. Ø intérieur du tuyau d'air : 10 mm. Consommation d'air moyenne : 160 l/min. Poids : 1,2 kg.

Référence	Prix HT €
T32-1932B10	89,00

### Meuleuse droite



Régulateur de vitesse à bouton. Prise d'air pivotante. Échappement de l'air par l'arrière avec silencieux. Capacité pince : 3 à 6 mm. Vitesse à vide : 25000 tr/min. Puissance : 0,20 kW.

Pression d'utilisation : 6,2 bars. Consommation d'air moyenne : 230 l/min. Ø intérieur du tuyau d'air : 10 mm.

**Produit associé**



Page 118

Référence	Prix HT €
T32-1933	90,00

### Meuleuse droite



Régulateur de vitesse à bouton.  
Prise d'air pivotante.  
Échappement de l'air par l'arrière avec silencieux. Capacité pince : 3 à 6 mm.  
Vitesse à vide : 20 000 tr/min.  
Puissance : 0,36 kW.

Pression d'utilisation : 6,2 bars.  
Consommation d'air moyenne : 260 l/min.

■ **Produit associé**



Page 118

Référence	Prix HT €
T32-1933I	101,25

### Meuleuse droite haute puissance



Capacité de pince de 3 et 6 mm.  
Vitesse à vide : 20 000 tr/min.  
Puissance : 0,75 kW.  
Pression d'utilisation : 6,2 bars.  
Consommation d'air moyenne : 370 l/min. Arrivée d'air : 1/4" GAS.

■ **Produit associé**



Page 118

Référence	Prix HT €
T32-1933IH	145,00

### Micro-meuleuse droite à grande vitesse



Vitesse élevée. Cordon de 1,5 m avec protection. Capacité pince : 3 mm.  
Vitesse à vide : 70 000 tr/min.  
Puissance : 0,08 kW.  
Pression d'utilisation : 6,2 bars.  
Consommation d'air moyenne : 115 l/min.  
Ø intérieur du tuyau d'air : 4,5 mm.

Référence	Prix HT €
T32-1934MAV/70	212,85

### Ponceuse orbitale rotative sans lubrification en matériau composite



Vitesse à vide : 12 000 tr/min.  
Puissance : 0,18 kW.  
Dimensions du plateau : 150 mm.  
Sans lubrification. Diamètre orbite 5 mm. Plateau avec bande auto-agrippante 6 trous.  
Prévu pour le branchement à des systèmes d'aspiration avec raccord pivotant. Échappement de l'air orientable.

Référence	Prix HT €
T32-1937	275,00

### Ponceuse à bande de 10 mm



Dimensions de la bande : 10x330 mm.  
Vitesse à vide : 18000 tr/min.  
Pression d'utilisation : 6,2 bars.  
Consommation d'air moyenne : 374 l/min.  
Ø intérieur du tuyau d'air : 10 mm.

Référence	Prix HT €
T32-1937N10	221,85

### Ponceuse à bande de 20 mm



Dimensions de la bande : 20x520 mm.  
Vitesse à vide : 16000 tr/min.  
Pression d'utilisation : 6,2 bars.  
Consommation d'air moyenne : 400 l/min.  
Ø intérieur du tuyau d'air : 10 mm.

Référence	Prix HT €
T32-1937N20	243,90

### Pistolet de graissage



Dimensions du tuyau : 54 (interne) x 276 mm.  
Filetage d'arrivée d'air : 1/4" BSP GAZ.  
Pression d'utilisation : de 3 à 10 bars.  
Poids : 2,2 kg.

Référence	Prix HT €
T32-1947G2	173,25

### Marteau burineur



Compatible avec burins à entraînement hexagonal de 10 mm.  
Pour le cisailage des boulons, le découpage de la tôle, de la carrosserie, l'élimination des points de soudure, des rivets, des enduits et des carreaux.  
Échappement de l'air par la poignée.  
Nombre de coups à la minute : 2 900.  
Dimension de l'emmanchement : 10 mm. Dimension du piston : 19 mm.

Longueur de la course : 67 mm.  
Filetage d'arrivée d'air : 1/4" GAS. Pression d'utilisation : 6,2 bars.  
Ø intérieur du tuyau d'air : 10 mm.  
Consommation d'air moyenne : 76 l/min. Poids : 1,7 kg.

Référence	Description	Prix HT €
T32-1940E10	Marteau burineur	135,45
T32-1940E10/S5	Jeu de 5 burins	33,30

### Dérouilleur à aiguilles axial



Équipé de 19 aiguilles (Ø 3 mm). Possibilité d'adapter un kit de 28 aiguilles (2 mm). Nombre de coups à la minute : 3 800. Course du piston : 33 mm.

N°. aiguilles : 19. Ø aiguille : 3 mm. Filetage d'arrivée d'air : 1/4" GAS. Pression d'utilisation : 6,2 bars. Ø intérieur du tuyau d'air : 10 mm. Consommation d'air moyenne : 85 l/min. Poids : 2,8 kg.

Référence	Prix HT €
T32-1944A	261,90

### Riveteuse avec aspiration automatique



Riveteuse professionnelle pour rivets en acier, acier inox, aluminium et cuivre, de 4,8 - 5,6 - 6,4 - 7,8 mm. Puissance de traction : 16900 N. Longueur de la course : 22,5 mm. Pression d'utilisation : 6,2 bars. Consommation d'air : 113 l/min. Ø intérieur du tuyau d'air : 10 mm. Capacité maximum : Ø acier inoxydable 7,8 mm.

Référence	Prix HT €
T32-1946C-7,8	731,70

**NOUVEAUTÉ**

### Riveteuse



Légère, bien équilibrée et simple à utiliser. Livrée avec des buses interchangeables de 2,4-3,2-4,0-4,8 mm, déflecteur de sécurité, réservoir collecteur de clous et crochet pour équilibrer.

Référence	Prix HT €
T32-1946	199,00

### Raccord tournant universel



En aluminium, filetage femelle, embout cylindrique BSP, filetage mâle, embout cylindrique BSP. Couplage à tous les embouts avec profil Italien et Européen. Rotation libre même en absence d'air connecté.

Référence	Prix HT €
T32-1917RG1/4	13,95

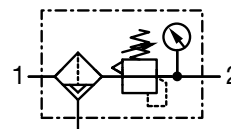
### Graveur pneumatique WEN



Graveur complet muni d'une pointe moyenne, 500 à 600 percussions par seconde à 6 bars. Réglage de la vitesse de percussion. Pointe carbure très dure. Tuyau de raccordement flexible, longueur 2,5 m. Raccordement 1/4 mâle. Grave toutes surfaces, même le verre et l'inox.

Référence	Description	Prix HT €
T32-GRAVE-CRAYON	Crayon	187,50
T32-GRAVE-FINE	Pointe fine	50,00
T32-GRAVE-MOYENNE	Pointe moyenne	50,00
T32-GRAVE-GROSSE	Pointe grosse	50,00

### Filtre régulateur + fixation

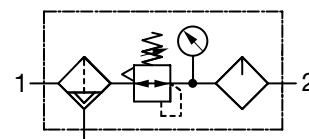


Purgeur de condensats manuel par rotation. Bouton verrouillage, cadenassable avec accessoire. Pour air comprimé filtré ou gaz inertes, lubrifiés ou non lubrifiés.

Pression d'entrée : 0,8 à 20 bars. Pression de service : 0,5 à 12 bars. Température : -10°C à +60°C. Filtration 40µm. Livré avec fixation H062A. Manomètre inclus.

Référence	Famille	Diam. Raccordement	Débit nominal (l/min)	Prix HT €
T32-H01A-FR-A-1/4	A	1/4"	1500	73,76
T32-H01A-FR-B-1/2	B	1/2"	4500	93,90

### Filtre régulateur lubrificateur et fixation



Purgeur de condensats manuel par rotation. Bouton verrouillable, cadenassable avec accessoires. Pour air comprimé filtré ou gaz inertes, lubrifiés ou non lubrifiés. Pression d'entrée : 0,5 à 14 bars.

Pression de service : 0,5 à 12 bars. Température : -10°C à +60°C. Filtration : 40µm. Livré avec fixation H062A. Manomètre inclus.

Référence	Famille	Diam. Raccordement (pouce)	Débit nominal (l/min)	Prix HT €
T32-H07A-FR/L-A-1/4	A	1/4"	900	124,30
T32-H07A-FR/L-B-1/2	B	1/2"	3700	165,78



### Huile spéciale

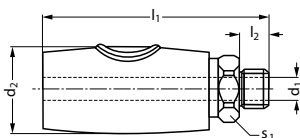
pour appareils de conditionnement d'air



Bidon : 1 litre.

Référence	Prix HT €
T32-H07-HUILE-FR/L	26,68

### Corps coupleur ISO B mâle



Matière : Composite. Corps orientable.  
Pour air comprimé. PN : 12 bars.  
Norme ISO 6150B.  
Température : -15°C à +70°C.  
Raccord de sécurité à décompression.

Passage : 6 mm, débit 833 l/min, 8 mm, débit 1950 l/min.  
Sécurité "anti coup de fouet. Décompression + déconnexion = un seul geste.

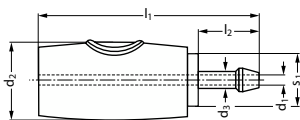
■ Produit associé



Page 113

Référence	Diamètre de passage d1 (mm)	Raccordement (pouce)	d2 (mm)	l1 (mm)	l2 (mm)	s1 (mm)	Prix HT €
T32-H70-03-B-8-1/4-M	8	1/4"	33	90,4	10,5	23	35,45
T32-H70-03-B-8-1/2-M	8	1/2"	33	93,4	14,0	26	35,45

### Corps coupleur ISO B pour tuyau



Matière : Composite. Corps orientable.  
Pour air comprimé. PN : 12 bars.  
Norme ISO 6150B.  
Température : -15°C à +70°C.  
Raccord de sécurité à décompression.  
Passage : 6 mm, débit 833 l/min,  
8 mm, débit 1950 l/min.

Sécurité "anti coup de fouet. Décompression + déconnexion = un seul geste.

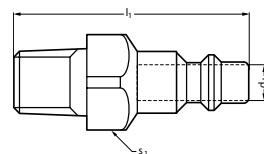
■ Produit associé



Page 113

Référence	Diamètre de passage d1 (mm)	d2 (mm)	d3 (mm)	l1 (mm)	l2 (mm)	s1 (mm)	Prix HT €
T32-H70-03-B-8-8-T	8	8	33	96	23,0	22,5	35,45
T32-H70-03-B-8-10-T	8	10	33	96	23,0	22,5	35,45

### Embout coupleur ISO B mâle



Matière : Traitement anti-corrosion.  
PN : 16 bars. Norme ISO 6150B. Température : -15°C à +70°C.  
Raccord de sécurité à décompression.

■ Produits associés



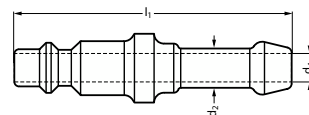
Page 113



Page 118

Référence	Diamètre de passage d1 (mm)	Raccordement (pouce)	l1 (mm)	s1 (mm)	Prix HT €
T32-H70-01-B-8-1/4-M	8	1/4"	44,5	17	6,63
T32-H70-01-B-8-1/2-M	8	1/2"	55	22	8,71

### Embout coupleur ISO B pour tuyau



Matière : Traitement anti-corrosion.  
PN : 16 bars. Norme ISO 6150B. Température : -15°C à +70°C.  
Raccord de sécurité à décompression.

■ Produits associés



Page 113

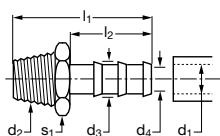


Page 118

Référence	Diamètre de passage d1 (mm)	d2 (mm)	l1 (mm)	Prix HT €
T32-H70-01-B-8-8-T	8	8	62	5,75
T32-H70-01-B-8-10-T	8	10	53,5	6,23

**Consultez la gamme en ligne**

### Douille cannelée mâle conique pour tuyau



Raccord monobloc permettant de faire le lien entre un tuyau et un taraudage.

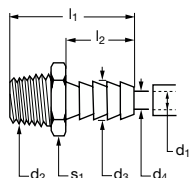
Application : Air, eau, fluide inerte.

Matière : Laiton. Pression d'utilisation : 150 bars maxi. Température de -40°C à 150°C.

Sur demande : Autres versions.

Référence	d1 (mm)	d2 (pouce)	d3 (mm)	d4 (mm)	l1 (mm)	l2 (mm)	s1 (mm)	Poids (g)	Prix HT €
T32-H32-DCS-4-1/8-CO	4	1/8"	6	3,3	34	22,5	10	8	3,83
T32-H32-DCS-6-1/8-CO	6	1/8"	8	5	34	22,5	10	9	3,78
T32-H32-DCS-7-1/8-CO	7	1/8"	9	5	34	22,5	10	9	4,34
T32-H32-DCS-7-1/4-CO	7	1/4"	9	6	38,5	22,5	14	18	3,74
T32-H32-DCS-7-3/8-CO	7	3/8"	9	6	39	22,5	17	24	7,13
T32-H32-DCS-10-1/8-CO	10	1/8"	12,2	5	34	22,5	13	14	5,58
T32-H32-DCS-10-1/4-CO	10	1/4"	12,2	7	38,5	22,5	14	20	3,81
T32-H32-DCS-10-3/8-CO	10	3/8"	12,2	9,5	39	22,5	17	23	5,76
T32-H32-DCS-12-3/8-CO	12	3/8"	14	11	46	29,5	17	26	5,81
T32-H32-DCS-13-1/4-CO	13	1/4"	15	7	45,5	29,5	17	27	5,85
T32-H32-DCS-13-3/8-CO	13	3/8"	15	11	46	29,5	17	26	6,12
T32-H32-DCS-13-1/2-CO	13	1/2"	15	12	50,5	29,5	22	45	9,57
T32-H32-DCS-16-3/8-CO	16	3/8"	18,5	11	54,5	38	19	39	9,95
T32-H32-DCS-16-1/2-CO	16	1/2"	18,5	14	59	38	22	53	11,10
T32-H32-DCS-16-3/4-CO	16	3/4"	18,5	15	62	38	27	84	15,11
T32-H32-DCS-19-3/8-CO	19	3/8"	21,5	11	54,5	38	22	47	18,12
T32-H32-DCS-19-1/2-CO	19	1/2"	21,5	14	59	38	22	57	18,09
T32-H32-DCS-19-3/4-CO	19	3/4"	21,5	18	62	38	27	83	23,93
T32-H32-DCS-25-3/4-CO	25	3/4"	26,7	18	62	38	27	78	26,18
T32-H32-DCS-25-1-CO	25	1"	27	24	65	38	36	124	35,82
T32-H32-DCS-32-1-CO	32	1"	34,5	24	70	43	36	144	44,75

### Douille cannelée mâle conique pour tube



Raccord monobloc permettant de faire le lien entre un tuyau et un taraudage.

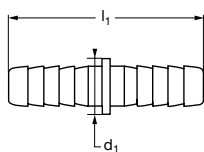
Application : Air, eau, fluide inerte.

Matière : Laiton. Pression d'utilisation : 150 bars maxi. Température de -40°C à 150°C.

Sur demande : Autres versions.

Référence	d1 (mm)	d3 (mm)	d2 (pouce)	s1 (mm)	l1 (mm)	l2 (mm)	d4 (mm)	Poids (g)	Prix HT €
T32-H32-DCR-4-1/8-CO	4	4,3	1/8"	10	26,5	15	2	7	5,03
T32-H32-DCR-4-1/4-CO	4	4,3	1/4"	14	31	15	2	15	7,59
T32-H32-DCR-4-3/8-CO	4	4,3	3/8"	17	31,5	15	2	20	8,97
T32-H32-DCR-6-1/8-CO	6	6,4	1/8"	10	26,5	15	4	7	5,46
T32-H32-DCR-6-1/4-CO	6	6,4	1/4"	14	31	15	4	15	7,41
T32-H32-DCR-6-3/8-CO	6	6,4	3/8"	17	31,5	15	4	20	9,84
T32-H32-DCR-8-1/4-CO	8	8,4	1/4"	14	31	15	6	16	7,80
T32-H32-DCR-8-3/8-CO	8	8,4	3/8"	17	31,5	15	6	20	10,35
T32-H32-DCR-8-1/2-CO	8	8,4	1/2"	22	36	15	6	39	12,74
T32-H32-DCR-10-1/4-CO	10	10,7	1/4"	14	36	20	7	18	8,33
T32-H32-DCR-10-3/8-CO	10	10,7	3/8"	17	36,5	20	8	23	10,97
T32-H32-DCR-10-1/2-CO	10	10,7	1/2"	22	41	20	8	41	12,69
T32-H32-DCR-12-1/4-CO	12	12,7	1/4"	14	36	20	7	19	9,08
T32-H32-DCR-12-3/8-CO	12	12,7	3/8"	17	36,5	20	10	23	11,46
T32-H32-DCR-12-1/2-CO	12	12,7	1/2"	22	41	20	10	40	13,82
T32-H32-DCR-12-3/4-CO	12	12,7	3/4"	27	44	20	10	71	18,80
T32-H32-DCR-13-3/8-CO	13	13,7	3/8"	17	36,5	20	11	23	12,29
T32-H32-DCR-13-1/2-CO	13	13,7	1/2"	22	41	20	11	41	14,96
T32-H32-DCR-13-3/4-CO	13	13,7	3/4"	27	44	20	11	70	20,09

### Jonction cannelée double



Raccord monobloc permettant de faire le lien entre un tuyau et un taraudage.  
Application : Air, eau, fluide inerte.

Matière : Laiton. Pression d'utilisation : 150 bars maxi. Température de -40°C à 150°C.  
Sur demande : Autres versions.

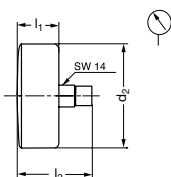
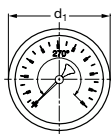
Référence	Pour tuyau D (mm)	l1 (mm)	d1 (mm)	Poids (g)	Prix HT €
T32-H32-JC-4	4	50	8	44	2,16
T32-H32-JC-6	6	50	10	45	1,82
T32-H32-JC-8	8	50	12	46	2,38
T32-H32-JC-9	9	60	10	47	3,94
T32-H32-JC-10	10	50	14	48	3,43

Référence	Pour tuyau D (mm)	l1 (mm)	d1 (mm)	Poids (g)	Prix HT €
T32-H32-JC-12	12	50	16	49	3,52
T32-H32-JC-13	13	60	14	50	5,41
T32-H32-JC-16	16	58	18	51	6,00
T32-H32-JC-19	19	62	21	52	6,95
T32-H32-JC-23	23	72	25	53	11,06

### Manomètre ABS sec Diamètre 40



Ø 40



Organe moteur : Tube bronze. Mouvement laiton. Boîtier ABS noir. Vitre acrylique.  
Raccord laiton. Cadran aluminium laqué blanc, chiffres et traits noirs.

Prise arrière (raccord au dos). Graduation : bars.  
Classe d'exactitude : 2,5 (% de l'étendue de mesure).

Indice de protection IP 43.

Température : ambiante : -20°C à +60°C, fluide : 0°C à +60°C.

Manomètres destinés aux applications pneumatiques et OEM.

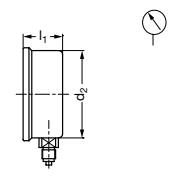
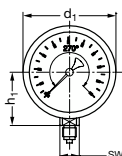
Existe dans d'autres versions.

Référence	d1 (mm)	Raccordement (pouce)	Plage de mesure (bar)	l1 (mm)	l2 (mm)	d2 (mm)	Poids (g)	Prix HT €
T32-H0921-D40-AR-1/8-ABS-SEC-0/2,5	40	1/8"	0/2,5	26	40	46	40	9,34
T32-H0921-D40-AR-1/8-ABS-SEC-0/4	40	1/8"	0/4	26	40	46	40	9,34
T32-H0921-D40-AR-1/8-ABS-SEC-0/6	40	1/8"	0/6	26	40	46	40	9,34
T32-H0921-D40-AR-1/8-ABS-SEC-0/10	40	1/8"	0/10	26	40	46	40	7,78
T32-H0921-D40-AR-1/8-ABS-SEC-0/12	40	1/8"	0/12	26	40	46	40	7,78
T32-H0921-D40-AR-1/8-ABS-SEC-0/16	40	1/8"	0/16	26	40	46	40	9,34

### Manomètre boîtier inox à bain raccord en bas Diamètre 50



Ø 50



Pour application hydraulique : pompes, centrales, matériel agricole et TP, véhicules de transport. Conception suivant la norme EN 837-1. Prise arrière (raccord au dos).  
Graduation en bar0.

Classe d'exactitude : 1,6 % de l'étendue de mesure pour les D63 et D100 ;  
2,5 % de l'étendue de mesure pour les D50.

Indice de protection IP 65. Température ambiante : -20°C à +70°C.

Température fluide : -10°C à +70°C.

Organe moteur : tube bronze. Mouvement laiton.

Boîtier acier inox AISI 304. Lunette acier inox AISI 304 sertie sur boîtier.

Collerette avant acier inox AISI 304. Cadran aluminium laqué blanc, chiffres et traits noirs.

Vitre polycarbonate. Raccord laiton. Liquide de remplissage : glycérine.

Sur demande : Existe dans d'autres versions.

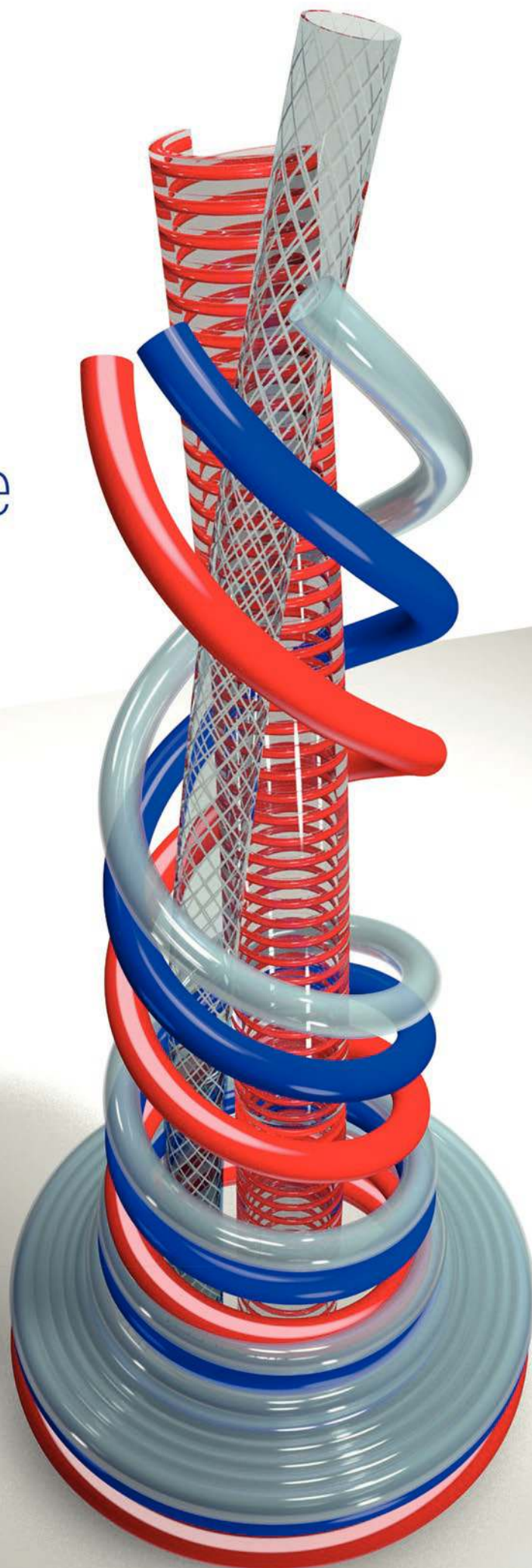
Référence	d2 (mm)	Plage de mesure (bar)	Raccordement (pouce)	l1 (mm)	l2 (mm)	h1 (mm)	d1 (mm)	s1 (mm)	Poids (g)	Prix HT €
T32-H0921-D50-RV-1/4-INOX-GLY-0/2,5	52	0/2,5	1/4"	27	10	41	57	14	150	20,38
T32-H0921-D50-RV-1/4-INOX-GLY-0/4	52	0/4	1/4"	27	10	41	57	14	150	20,38
T32-H0921-D50-RV-1/4-INOX-GLY-0/6	52	0/6	1/4"	27	10	41	57	14	150	20,38
T32-H0921-D50-RV-1/4-INOX-GLY-0/10	52	0/10	1/4"	27	10	41	57	14	150	20,38
T32-H0921-D50-RV-1/4-INOX-GLY-0/16	52	0/16	1/4"	27	10	41	57	14	150	20,38
T32-H0921-D50-RV-1/4-INOX-GLY-0/25	52	0/25	1/4"	27	10	41	57	14	150	20,38
T32-H0921-D50-RV-1/4-INOX-GLY-0/40	52	0/40	1/4"	27	10	41	57	14	150	20,38
T32-H0921-D63-RV-1/4-INOX-GLY-0/2,5	62,6	0/2,5	1/4"	30	10	45	68	14	200	15,56
T32-H0921-D63-RV-1/4-INOX-GLY-0/4	62,6	0/4	1/4"	30	10	45	68	14	200	15,56
T32-H0921-D63-RV-1/4-INOX-GLY-0/6	62,6	0/6	1/4"	30	10	45	68	14	200	15,56
T32-H0921-D63-RV-1/4-INOX-GLY-0/10	62,6	0/10	1/4"	30	10	45	68	14	200	15,56
T32-H0921-D63-RV-1/4-INOX-GLY-0/16	62,6	0/16	1/4"	30	10	45	68	14	200	15,56
T32-H0921-D63-RV-1/4-INOX-GLY-0/25	62,6	0/25	1/4"	30	10	45	68	14	200	15,56
T32-H0921-D63-RV-1/4-INOX-GLY-0/40	62,6	0/40	1/4"	30	10	45	68	14	200	15,56
T32-H0921-D100-RV-1/2-INOX-GLY-0/2,5	100	0/2,5	1/2"	33	11	72	107	22	600	49,01
T32-H0921-D100-RV-1/2-INOX-GLY-0/4	100	0/4	1/2"	33	11	72	107	22	600	49,01
T32-H0921-D100-RV-1/2-INOX-GLY-0/6	100	0/6	1/2"	33	11	72	107	22	600	49,01
T32-H0921-D100-RV-1/2-INOX-GLY-0/10	100	0/10	1/2"	33	11	72	107	22	600	49,01
T32-H0921-D100-RV-1/2-INOX-GLY-0/16	100	0/16	1/2"	33	11	72	107	22	600	49,01
T32-H0921-D100-RV-1/2-INOX-GLY-0/25	100	0/25	1/2"	33	11	72	107	22	600	49,01
T32-H0921-D100-RV-1/2-INOX-GLY-0/40	100	0/40	1/2"	33	11	72	107	22	600	49,01



**TRICOFLEX**

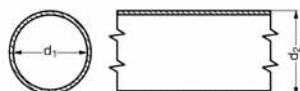
*Fluid solutions*

TRICOFLEX,  
un partenaire  
à la hauteur de  
vos exigences



Tube calibré polyamide 12 longueur 25 m

TRICOFLEX

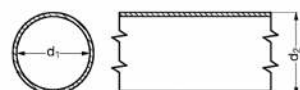


Commandes pneumatiques.  
Transport de fluides et liquides sous pression : produits chimiques, fuel et lubrifiants, laques et solvants.  
Livré en dévidoir carton jusqu'au diamètre 12. Polyamide 12.  
Température : -15°C à +80°C.  
Existe dans d'autres longueurs.

Référence	d1 (mm)	d2 (mm)	Couleur	Pression (bar)	Rayon de courbure (mm)	Prix HT €
T32-H621-2,7-4-25M-VERT	2,7±0,1	4±0,1	Vert	22	30	12,00
T32-H621-4-6-25M-NOIR	4±0,1	6±0,1	Noir	20	36	26,25
T32-H621-6-8-25M-NOIR	6±0,1	8±0,1	Noir	14	48	36,00
T32-H621-8-10-25M-NOIR	8±0,15	10±0,15	Noir	11	60	46,75
T32-H621-2,7-4-25M-ROUGE	2,7±0,1	4±0,1	Rouge	22	30	12,00
T32-H621-4-6-25M-ROUGE	4±0,1	6±0,1	Rouge	20	36	26,25
T32-H621-6-8-25M-ROUGE	6±0,1	8±0,1	Rouge	14	48	36,00
T32-H621-8-10-25M-ROUGE	8±0,15	10±0,15	Rouge	11	60	36,12
T32-H621-2,7-4-25M-JAUNE	2,7±0,1	4±0,1	Jaune	22	30	12,00
T32-H621-4-6-25M-BLEU	4±0,1	6±0,1	Bleu	20	36	26,25
T32-H621-6-8-25M-BLEU	6±0,1	8±0,1	Bleu	14	48	36,00
T32-H621-8-10-25M-BLEU	8±0,15	10±0,15	Bleu	11	60	46,75
T32-H621-10-12-25M-BLEU	10±0,15	12±0,15	Bleu	9	84	57,50
T32-H621-2,7-4-25M-TR	2,7±0,1	4±0,1	Transparent	22	30	12,00
T32-H621-4-6-25M-TR	4±0,1	6±0,1	Transparent	20	36	26,25
T32-H621-6-8-25M-TR	6±0,1	8±0,1	Transparent	14	48	36,00
T32-H621-8-10-25M-TR	8±0,15	10±0,15	Transparent	11	60	46,75
T32-H621-10-12-25M-TR	10±0,15	12±0,15	Transparent	9	84	57,50
T32-H621-12-14-25M-TR	12±0,15	14±0,15	Transparent	7	84	67,75
T32-H621-13-16-25M-TR	13±0,15	16±0,15	Transparent	10	96	112,50

Tube calibré PU longueur 25 m

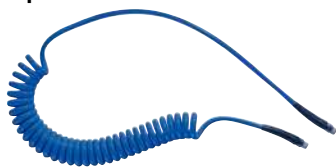
TRICOFLEX



Commandes pneumatiques.  
Transport de fluides et liquides sous pression : fuel et lubrifiants, certaines laques et quelques solvants.  
Livré en dévidoir carton. Polyuréthane.  
Température : -15°C à +80°C.  
Existe dans d'autres longueurs.

Référence	d1 (mm)	d2 (mm)	Couleur	Pression (bar)	Rayon de courbure (mm)	Prix HT €
T32-H622-4-6-25M-TR	4 ± 0,1	6 ± 0,1	Transparent	10	15	34,21
T32-H622-5,5-8-25M-TR	5,5 ± 0,1	8 ± 0,1	Transparent	9	20	52,06
T32-H622-6-8-25M-TR	6 ± 0,1	8 ± 0,15	Transparent	9	22	43,56
T32-H622-7,5-10-25M-TR	7,5 ± 0,15	10 ± 0,15	Transparent	8	30	72,46
T32-H622-8-12-25M-TR	8 ± 0,15	12 ± 0,15	Transparent	9	35	110,29
T32-H622-2,5-4-25M-BLEU	2,5 ± 0,1	4 ± 0,1	Bleu	10	12	17,42
T32-H622-4-6-25M-BLEU	4 ± 0,1	6 ± 0,1	Bleu	10	15	34,21
T32-H622-5,5-8-25M-BLEU	5,5 ± 0,1	8 ± 0,1	Bleu	9	20	52,06
T32-H622-6-8-25M-BLEU	6 ± 0,1	8 ± 0,15	Bleu	9	22	43,56
T32-H622-7,5-10-25M-BLEU	7,5 ± 0,15	10 ± 0,15	Bleu	8	30	72,46
T32-H622-8-12-25M-BLEU	8 ± 0,15	12 ± 0,15	Bleu	9	35	110,29
T32-H622-4-6-25M-NOIR	4 ± 0,1	6 ± 0,1	Noir	10	15	34,21
T32-H622-5,5-8-25M-NOIR	5,5 ± 0,1	8 ± 0,1	Noir	9	20	52,06
T32-H622-6-8-25M-NOIR	6 ± 0,1	8 ± 0,15	Noir	9	22	43,56
T32-H622-7,5-10-25M-NOIR	7,5 ± 0,15	10 ± 0,15	Noir	8	30	72,46
T32-H622-4-6-25M-ROUGE	4 ± 0,1	6 ± 0,1	Rouge	10	15	34,21
T32-H622-5,5-8-25M-ROUGE	5,5 ± 0,1	8 ± 0,1	Rouge	9	20	52,06

Tuyau spiralé PU



Raccordement : 1 rotatif et 1 fixe anti-rayures.  
 Résiste aux températures et à la pression.  
 Polyuréthane. Température maxi +70°C. Pression : 8 bars.  
 Autres diamètres.

Référence	Diamètre intérieur (mm)	Diamètre extérieur (mm)	Raccord 2 extrémités (pouce)	Longueur maxi (m)	Longueur mini (m)	Diamètre spires (mm)	Couleur	Prix HT €
T32-H623-5-8-2M-BLEU	5	8	1/4 Gaz BSP	2	0,18	42	Bleu	19,45
T32-H623-5-8-4M-BLEU	5	8	1/4 Gaz BSP	4	0,4	42	Bleu	23,86
T32-H623-6,5-10-6M-BLEU	6,5	10	1/4 Gaz BSP	6	0,63	52	Bleu	39,77
T32-H623-6,5-10-8M-BLEU	6,5	10	1/4 Gaz BSP	8	0,8	52	Bleu	47,19
T32-H623-6,5-10-10M-BLEU	6,5	10	1/4 Gaz BSP	10	0,95	52	Bleu	58,15
T32-H623-8-12-8M-BLEU	8	12	3/8 Gaz BSP	8	0,72	65	Bleu	62,24

Tuyau PVC souple multi-usages renforcé longueur 25 m

**TRICOFLEX**



Tuyaux polyvalent adapté à de nombreux usages : alimentation de machine et d'outillage en air comprimé, passage de gaz industriels, passage de produits alimentaires : jus de fruits, vins, alcools forts et lait, transfert de certains produits chimiques : acides et bases, refoulement d'eau (traitement des eaux), vide. PVC souple tressé. Température : -15°C à +60°C. Autres longueurs.

Référence	d1 (mm)	d2 (mm)	Pression à 23°C (bar)	Rayon de courbure (mm)	Prix HT €
T32-H600-6-12-25M	6	12	20	36	44,25
T32-H600-7-13-25M	7	13	20	46	45,56
T32-H600-8-14-25M	8	14	20	54	47,25
T32-H600-9-15-25M	9	15	20	66	53,06
T32-H600-10-16-25M	10	16	20	74	54,19
T32-H600-12-19-25M	12	19	20	90	74,06
T32-H600-13-20-25M	13	20	20	101	78,56
T32-H600-15-23-25M	15	23	20	120	99,00
T32-H600-19-27-25M	19	27	20	157	135,00
T32-H600-20-28-25M	20	28	20	170	139,50
T32-H600-25-34-25M	25	34	16	219	187,12
T32-H600-25-36-25M	25	36	17	225	225,19
T32-H600-30-41-25M	30	41	13	277	264,19
T32-H600-32-42-25M	32	42	12	320	261,75
T32-H600-38-48-25M	38	48	12	420	308,81
T32-H600-40-52-25M	40	52	10	460	397,69
T32-H600-50-64-25M	50	64	9	600	569,25

Tuyau PVC souple air comprimé longueur 25 m

**TRICOFLEX**



Alimentation d'outils pneumatique. Equipement de postes d'assemblage, d'enrouleurs muraux ou mobiles, de compresseurs. Tuyau d'une exceptionnelle souplesse pour l'alimentation en air comprimé même à basse température. Recouvrement en PVC extra-souple bleu. Tube intérieur en PVC extra-souple noir. Température : -20°C à +60°C.

Référence	d1 (mm)	d2 (mm)	Pression (bar)	Rayon de courbure (mm)	Prix HT €
T32-H620-6,3-11-25M	6,3	11	15	45	52,88
T32-H620-8-13-25M	8	13	15	56	61,69
T32-H620-9-14,5-25M	9	14,5	15	63	74,06
T32-H620-10-15,5-25M	10	15,5	15	70	78,19
T32-H620-12,7-19-25M	12,7	19	15	89	95,62
T32-H620-16-23-25M	16	23	15	112	117,19
T32-H620-19-26,5-25M	19	26,5	15	133	140,06
T32-H620-25-33,5-25M	25	33,5	15	175	224,81

Tuyau PVC pour eau longueur 25 m

**TRICOFLEX**



Amenée d'eau. Arrosage. Nettoyage à l'eau froide. Très bonne résistance au pincement. PVC. Température : -15°C à +60°C. Existe dans d'autres longueurs.

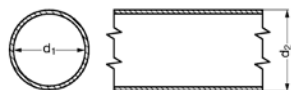
Référence	d1 (mm)	e1 (mm)	Pression (bar)	Rayon de courbure (mm)	Prix HT €
T32-H611-15-25M	15	2,75	10	135	66,94
T32-H611-19-25M	19	3,25	9,2	180	93,29





**Tuyau PVC souple alimentaire renforcé**  
100°C longueur 20 m

**TRICOFLEX**



Lavage industriel (10 bars à 100°C maxi). Abattoirs. Collectivités. Industrie agro-alimentaire : jus de fruits, vins, alcools forts et lait.

Résiste aux diverses solutions

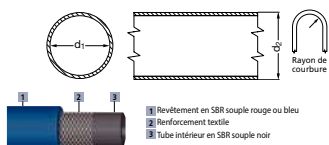
de nettoyage de l'industrie agro-alimentaire, aux graisses et aux solutions détergentes et désinfectantes usuelles.

PVC. Température : -15°C à +100°C. Existe dans d'autres longueurs.

Référence	d1 (mm)	d2 (mm)	Pression à 20°C (bar)	Pression à 100°C (bar)	Rayon de courbure (mm)	Prix HT €
T32-H601-13-22-20M	13	22	30	15	80	190,40
T32-H601-16-25-20M	16	25	30	15	95	223,21
T32-H601-19-28-20M	19	28	30	15	115	259,08
T32-H601-25-34-20M	25	34	26	13	150	307,19

**Tuyau caoutchouc soudage**  
ISO3821 (EN559) longueur 20 m

**TRICOFLEX**



Soudage au gaz (oxy-acétylène), oxycoupage.  
Conception tri-couche, SBR souple avec renforcement en fibre textile.  
Température : -30°C à +70°C.

Référence	d1 (mm)	d2 (mm)	Pression (bar)	Rayon de courbure (mm)	Couleur	Prix HT €
T32-H642-6,3-12-20M-ROUGE	6,3	12	20	63	Rouge	65,79
T32-H642-6,3-12-20M-BLEU	6,3	12	20	63	Bleu	65,79
T32-H642-10-17-20M-ROUGE	10	17	20	130	Rouge	73,10
T32-H642-10-17-20M-BLEU	10	17	20	130	Bleu	73,10
T32-H642J-6-13-20M-ROUGE/BLEU	6/6	13	20	65	Jumelé rouge+bleu	126,65
T32-H642J-10-17-20M-ROUGE/BLEU	10/10	17	20	100	Jumelé rouge+bleu	181,56

**Enrouleur automatique en acier de tuyau air comprimé**



Alimentation d'outils pneumatiques portables, soufflage, nettoyage, travaux de proximité.

Support orientable à 180°.

Entrée d'air : 1 m de tuyau.

Pression : 12 bars. Sortie : raccord rapide de sécurité anti-rayure ISO B, DN 6 mm.

Température : -15°C à +65°C.

Carter acier. Tuyau PU/PVC.

Référence	Tuyau	Débit (l/min)	Prix HT €
T32-H650-8-12-A	12 m PU/PVC Ø 8x12 mm	500	235,86
T32-H650-10-12-A	12 m PU/PVC Ø 10x14 mm	800	256,76

**Enrouleur automatique air et multi-usages**

**TRICOFLEX**



MATIERE

- Polypropylène.

UTILISATION

- Air + multi-usages.

- Orientable à 180°.

- Trancanage automatique.

- Atelier de maintenance, garages, usines d'assemblages, industries de process, menuiserie et ébénisterie.

- Véhicules de pulvérisation.

- Utilisable également pour l'eau froide.

- Avec raccord laiton 1/4".

Référence	Diamètre intérieur (mm)	Longueur (m)	Diamètre extérieur (mm)	Pression (bar)	Dimensions (mm)	Poids (kg)	Prix HT €
T32-H651-9,5-20-P	9,5	20	14,5	10	484x268x428	8	359,47

**Soufflette standard avec embout coudé**



Buse métallique. Longueur coudée : 110 mm. Acier : ø 3x6 mm.

Référence	d1 (pouce)	l1 (mm)	Prix HT €
T32-H72-EC-1/4	1/4"	200	14,88

**Soufflette progressive télescopique**

**Beta**



Tube télescopique en acier orientable : 165 mm à 300 mm.

Embout en aluminium, filetage : 1/4" GAZ femelle.

Pression d'utilisation : 6 à 8 bars.

Pression d'utilisation maximum : 15 bars.

Consommation d'air moyenne : 144 l/min.

Température d'utilisation : -20°C à 70°C.

Référence	Prix HT €
T32-1949T	18,09

**Soufflette progressive avec 5 buses**

**Beta**



3 buses en acier 100/160/320 mm avec embout de protection en caoutchouc anti-rayures. 1 buse "Turbo" en nylon renforcé avec fibres de verre et embout de sécurité. 1 buse orientable 100 mm nylon renforcé avec fibres de verre.

Embout cuivre fileté : 1/4" GAS.

Pression d'utilisation : 10 bars.

Pression d'utilisation maximum : 15 bars.  
Consommation d'air moyenne : 280 l/min. Température d'utilisation : -10°C à +80°C.

Référence	Prix HT €
T32-1949U5	35,00



NOUVEAUTÉ

2024 Soufflette stylo progressive



Fabriquée en alliage léger.  
Débit d'air réglable en tournant la tête du stylo.  
Filetage : 1/4" GAS  
Pression d'utilisation : 3-8 bar  
Pression maximale d'utilisation : 10 bar  
Température d'utilisation de -20°C à 70°C  
Poids : 20 g

Référence	Prix HT €
T32-1949XS	5,00

Enrouleur automatique avec pistolet pour eau

TRICOFLEX



Polypropylène. Livré complet avec raccords rapides et pistolet.  
Utilisation : Eau. Orientable à 180°. Industrie, horticulture, artisans. Trancanage automatique.

Référence	Diamètre intérieur (mm)	Longueur (m)	Diamètre extérieur (mm)	Pression (bar)	Dimensions (mm)	Poids (kg)	Prix HT €
T32-H652-12-18,5-P	12	18,5	16,5	8	484x268x428	8	256,47

Enrouleur acier pour tuyau d'eau basse pression



Utilisation : Nettoyage, lessivage, arrosage dans le milieu industriel, les travaux publics, les collectivités, les grandes surfaces.  
Support fixe (pivotant en option).  
Pression maxi : 10 bars. Entrée d'air : 1 m de tuyau. Sortie : ressort de protection du tuyau en acier équipé d'un raccord rapide à obturation ELS 09 automatique pour connexion sur pistolet de lavage ou autre.  
Température : -15°C à +60°C.

Matières : Carter acier avec revêtement époxy. Tuyau caoutchouc.

Référence	Diamètre intérieur (mm)	Diamètre extérieur (mm)	Longueur (m)	Prix HT €
T32-H653-16-10-A	16	24	10	613,62
T32-H653-16-15-A	16	24	15	733,32

Enrouleur acier inox pour tuyau eau basse pression



Utilisation : Nettoyage, lessivage, arrosage dans le milieu industriel. Qualité alimentaire.  
Caractéristiques : Support fixe (pivotant en option). Pression maxi : 10 bars. Entrée d'air : 1 m de tuyau. Sortie : ressort de protection du tuyau en acier équipé d'un raccord rapide à obturation ELS 09 automatique pour connexion sur pistolet de lavage ou autre.  
Température : -15°C à +60°C.

Matières : Carter acier inox AISI 304. Tuyau caoutchouc.

Référence	Diamètre intérieur (mm)	Diamètre extérieur (mm)	Longueur (m)	Prix HT €
T32-H653-16-10-I	16	24	10	961,23
T32-H653-16-15-I	16	24	15	1 211,08
T32-H653-SUP-PIV	Support pivotant seul			121,79

Pistolet de lavage multi-usages



Utilisation : industries, réparation automobile, collectivités, services de voirie.  
Gainage caoutchouc des 3 extrémités : protection des surfaces fragiles.  
Progressivité du levier : jet de pulvérisation conique à jet droit concentré et puissant.  
Raccordement orientable femelle G1/2". Poids 440 gr.  
Pression d'utilisation maxi : 12 bars.  
Débit : 50 l/min.

Référence	Mécanisme	Température maxi	Prix HT €
T32-H72-PL	Laiton/Joint viton	50°C	65,74
T32-H72-PL-INOX	Inox 303/Joint EPDM	80°C	88,85

Pistolet d'arrosage



3 jets réglables. Utilisation : Nettoyage, arrosage, jardinage à l'eau claire.  
Caractéristiques : Pistolet d'arrosage avec gachette de débit verrouillable on/off en cas d'arrosage prolongé. Contrôle de débit arrière variable de 50% à 100%. Utilisable en extérieur. Raccordement : embout inox compatible avec nos coupleurs modèles H71. Matières : Métal brossé et plastique "Soft-touch".  
Sur demande : Autres versions.

Référence	Prix HT €
T32-H72-PA3J	33,78

Pistolet d'arrosage



7 jets réglables. Utilisation : Nettoyage, arrosage, jardinage à l'eau claire.  
Caractéristiques : Pistolet d'arrosage avec gachette de débit verrouillable on/off en cas d'arrosage prolongé. Contrôle de débit arrière variable de 50% à 100%. Utilisable en extérieur. Raccordement : embout inox compatible avec nos coupleurs modèles H71. Matières : Métal brossé et plastique "Soft-touch".  
Sur demande : Autres versions.

Référence	Prix HT €
T32-H72-PA7J	40,05

Détecteur de CO<sup>2</sup>



Permet de surveiller la qualité de l'air intérieur, afin de réduire le risque d'infection et autres maladies dans les espaces accueillant du public. Affichage et mesure de la température et humidité.  
Alarme sonore et visuelle.  
Alimentation : Batterie lithium rechargeable via micro-USB.  
Réglementation : CE  
Livré avec câble USB + Prise secteur.

Référence	Prix HT €
T32-H09-E2250	123,90